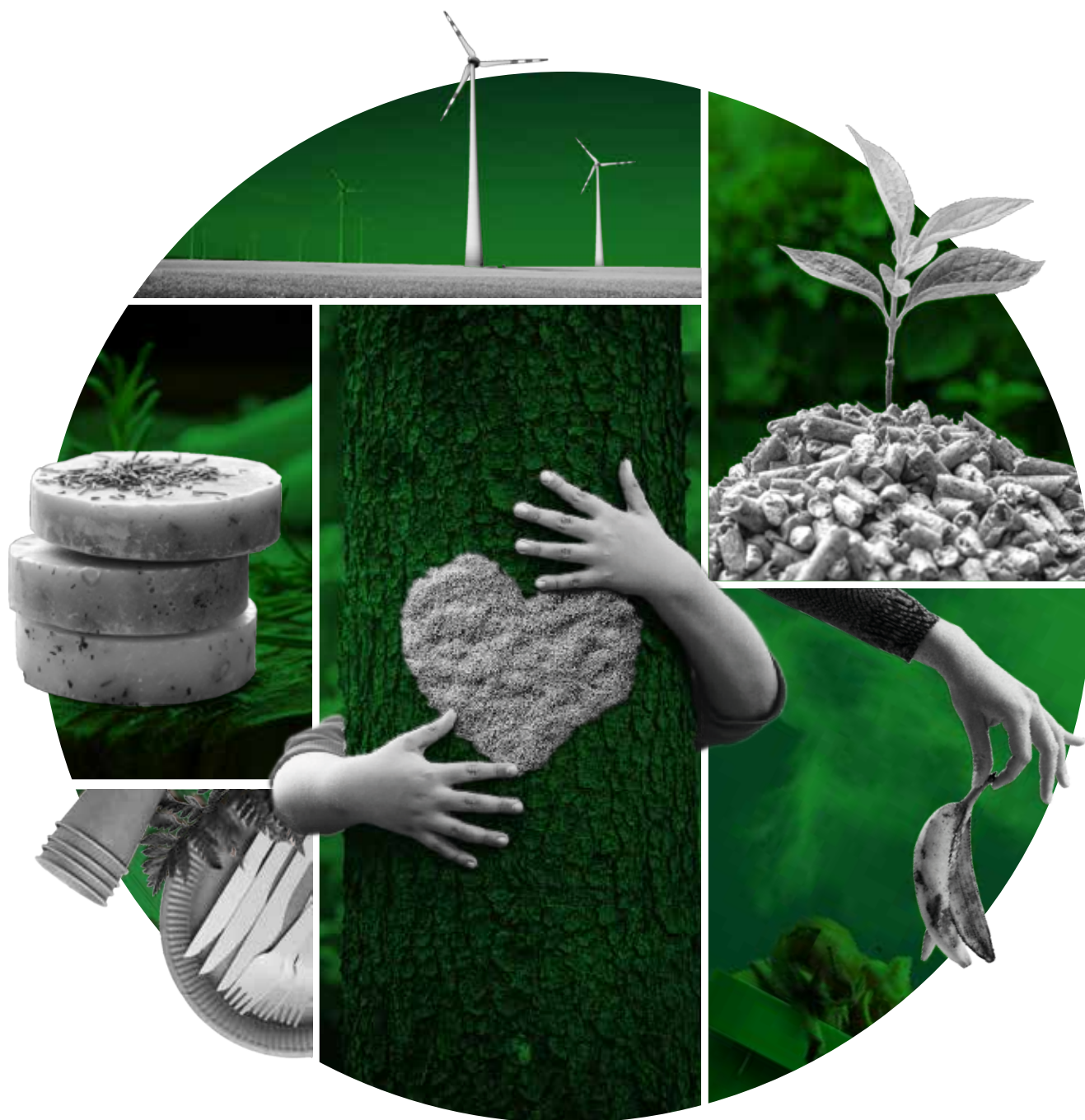


REPORT SOSTENIBILITÀ

2022-2023





È motivo di orgoglio e di grande soddisfazione poter condividere col Lei/Voi, il primo Report di Sostenibilità del Gruppo Lifeanalytics.

Lifeanalytics lavora ogni giorno con i propri clienti per la creazione di un futuro sicuro e sostenibile. La nostra Azienda è attore di rilievo in Italia nell'identificazione di rischi per la salute e per l'ambiente. Vogliamo lavorare per trovare soluzioni innovative che possano affrontare le sfide attuali e garantire benessere anche per le generazioni future.

Ci sentiamo a pieno titolo partecipi nella "battaglia per la sostenibilità" e vogliamo partecipare alla sfida che l'Unione Europea ci pone con il Green Deal. Era quindi doveroso produrre il nostro primo Report di Sostenibilità del Gruppo Lifeanalytics, per affermare il nostro impegno e la determinazione nostra e del nostro Azionista, il Gruppo Cerba HealthCare.

Questo report riporta ciò che facciamo e vogliamo fare: le certificazioni dell'azienda, l'impegno delle nostre Business Units e i vari servizi offerti a difesa della sostenibilità. Presentiamo diversi casi aziendali di collaborazione con i nostri clienti per trovare soluzioni innovative di sostenibilità, e vogliamo ricordare la nostra responsabilità verso le persone e verso la collettività - il lavoro dignitoso, parità di genere, le città sostenibili sono sfaccettature rilevanti del Green Deal. Infine, un richiamo su alcuni impegni che il Gruppo Lifeanalytics e il Gruppo Cerba HealthCare si pongono per migliorare la sostenibilità.

È un cammino iniziato ma ben avviato. Vogliamo correre e siamo lieti di poter collaborare con chiunque voglia correre con noi.

La sostenibilità nel Mondo è un esercizio collettivo. Non si vince da soli, ma tutti assieme.



Roberto Pisa
Executive Chairman



INDICE

Le informazioni e i dati contenuti nel rapporto si riferiscono al Gruppo Lifeanalytics per il periodo dal 1° gennaio al 31 dicembre 2022-2023, salvo indicazioni contrarie.

1. La storia della nostra realtà

8	L'evoluzione di Lifeanalytics
10	Passato, presente e futuro
12	Vicinanza ai nostri clienti
14	Mission e vision
16	I valori
18	Governance
20	Gli strumenti di buona governance
22	Le Business Unit
24	EHS – Environment, Health and Safety
26	Product Safety
28	Cosmetic & Medical Device
30	Food

32	Engineering
----	-------------

34	Le attività trasversali
----	-------------------------

36	La Qualità
----	------------

2. La sostenibilità nel nostro core business

40	Obiettivi per lo sviluppo sostenibile
----	---------------------------------------

EHS - *Case History*

44	<i>Il Bianco Krofta: da rifiuto a risorsa</i>
----	---

Product Safety - *Case History*

46	<i>La collaborazione con Qwarzo per un packaging eco-sostenibile</i>
----	--

Cosmetic & Medical Device - *Case History*

48	<i>Valutazione dell'impatto biologico nello sviluppo di prodotti per le pelli sensibili</i>
----	---

Food - *Case History*

50	<i>Il "fondame" della qualità</i>
----	-----------------------------------

Engineering - *Case History*

52	<i>La salvaguardia del patrimonio Culturale</i>
----	---

3. Le pratiche ambientali

56	L'environmental roadmap di Cerba HealthCare in 5 obiettivi fondamentali
----	---

62	Le certificazioni ambientali del gruppo
----	---

4. Coltiviamo il valore

66	Persone e comunità
----	--------------------

67	Personale
----	-----------

74	Stakeholder
----	-------------

76	Attività 2023
----	---------------

81	Le novità del 2024
----	--------------------

82	Nota metodologica
----	-------------------

LA STORIA DELLA NOSTRA REALTÀ



L'EVOLUZIONE DI LIFEANALYTICS

"Lifeanalytics si posiziona tra i primi player in Italia in un mercato in continua espansione"

Lifeanalytics è un'azienda italiana che nasce nel 2018 dall'unione di storiche realtà del settore del T.I.C. (Testing, Inspection e Certification) ed è oggi il multi sito che opera come piattaforma integrata con copertura globale e distribuzione capillare, con la sicurezza come mantra centrale per i propri Clienti: vicinanza grazie alla rete di laboratori accreditati e centri territoriali specializzati in consulenza e campionamento, con il supporto della solidità economica di un grande investitore. Controllata al 100% da Cerba HealthCare, primario gruppo mondiale nel settore medicale, Lifeanalytics, con oltre 1.000 collaboratori, si posiziona tra i primi player in Italia. Il sostegno di Cerba HealthCare consente a Lifeanalytics di investire continuamente in strumentazioni avanzate e competenze specializzate, permettendo così di lavorare con un approccio su misura che risponde in modo preciso alle esigenze dei clienti.

Lifeanalytics si distingue per la sua capacità di fornire, in un mercato estremamente tecnocratico, un ampio supporto ai propri Clienti ma che, grazie alla sua struttura per Business Unit (EHS, Engineering, Product Safety, Food e Cosmetic&Medical Device) riesce a fornire supporto in attività di analisi di laboratorio a cui affianca servizi a valori aggiunti come la consulenza e la formazione.

La Business Unit EHS è la specializzazione *in stricto sensu* sui temi ambientali ma è nella concezione della sicurezza come strumento di sostenibilità che Lifeanalytics si posiziona sul mercato. Sicurezza negli ambienti di lavoro, nei prodotti di uso quotidiano, negli alimenti con cui ci nutriamo, nei cosmetici e nei dispositivi medici che utilizziamo, nelle strade che ogni giorno percorriamo e negli immobili in cui trascorriamo il nostro tempo: senza sicurezza non può esserci futuro.

Gruppo Cerba HealthCare

Cerba HealthCare è un gruppo internazionale leader nel settore della diagnostica medica, con una forte presenza in Europa e in altre parti del mondo. Fondato in Francia, la sua sede principale si trova a Saint-Ouen-l'Aumône, nei pressi di Parigi. Il gruppo impiega più di 15.000 dipendenti a livello globale e si è specializzato nella medicina di laboratorio, offrendo una vasta gamma di servizi dia-

gnostici che spaziano dai test di routine ai test specialistici più avanzati.

Cerba HealthCare opera in oltre 16 paesi in Europa, Africa, e altre regioni del mondo, attraverso una vasta rete di laboratori, cliniche e centri diagnostici. Con i suoi 450 laboratori di analisi mediche e 150 centri di raccolta e diagnostica, Cerba è nota per il suo impegno in innovazione e ricerca,

collaborando con istituzioni scientifiche e accademiche per sviluppare nuove soluzioni diagnostiche. Negli ultimi anni, Cerba HealthCare ha ampliato la sua presenza internazionale attraverso acquisizioni strategiche, consolidando la sua posizione di leader di mercato e continuando a perseguire il suo obiettivo di migliorare la qualità della diagnosi medica a livello globale.



PASSATO, PRESENTE E FUTURO

Lifeanalytics è nata da un'operazione finanziaria di M&A che ha coinvolto diverse aziende italiane nel settore T.I.C. (Testing, Inspection, Certification). Le aziende acquisite condividevano alcuni elementi distintivi: una **solida specializzazione settoriale**, a cui si affiancava l'offerta di servizi commodity extra-settoriali, e un marketing di tipo relazionale, in cui il fondatore rappresentava l'identità dell'azienda e il suo know-how, mantenendo con i clienti un **rapporto di fiducia consolidato da decenni**.

Dal 2022, Lifeanalytics ha intrapreso una significativa evoluzione, trasformandosi da progetto finanziario a **realtà aziendale strutturata**. È stato adottato un **approccio verticale organizzato per Business Unit**, abbandonando la precedente strategia generalista di multi-fornitura che caratterizzava la storia delle aziende acquisite. Questo cambiamento ha interessato tutte le funzioni aziendali, dallo staff alle vendite e alle operazioni, fino al marketing. Un elemento centrale della strategia è stata l'acquisizione di brand storici, con la sfida di valorizzarli e di comunicare al mercato che le competenze consolidate non solo sono state preservate, ma anche amplificate dall'integrazione in un'unica grande realtà.

Nel corso del 2022 e del **2023**, la strategia si è concentrata sul **mantenimento dei brand storici, affiancandoli al marchio Lifeanalytics**. In questo modo è stato possibile comunicare al mercato l'evoluzione in corso, valorizzando la visibilità dei brand ambassador di ciascuna azienda acquisita.

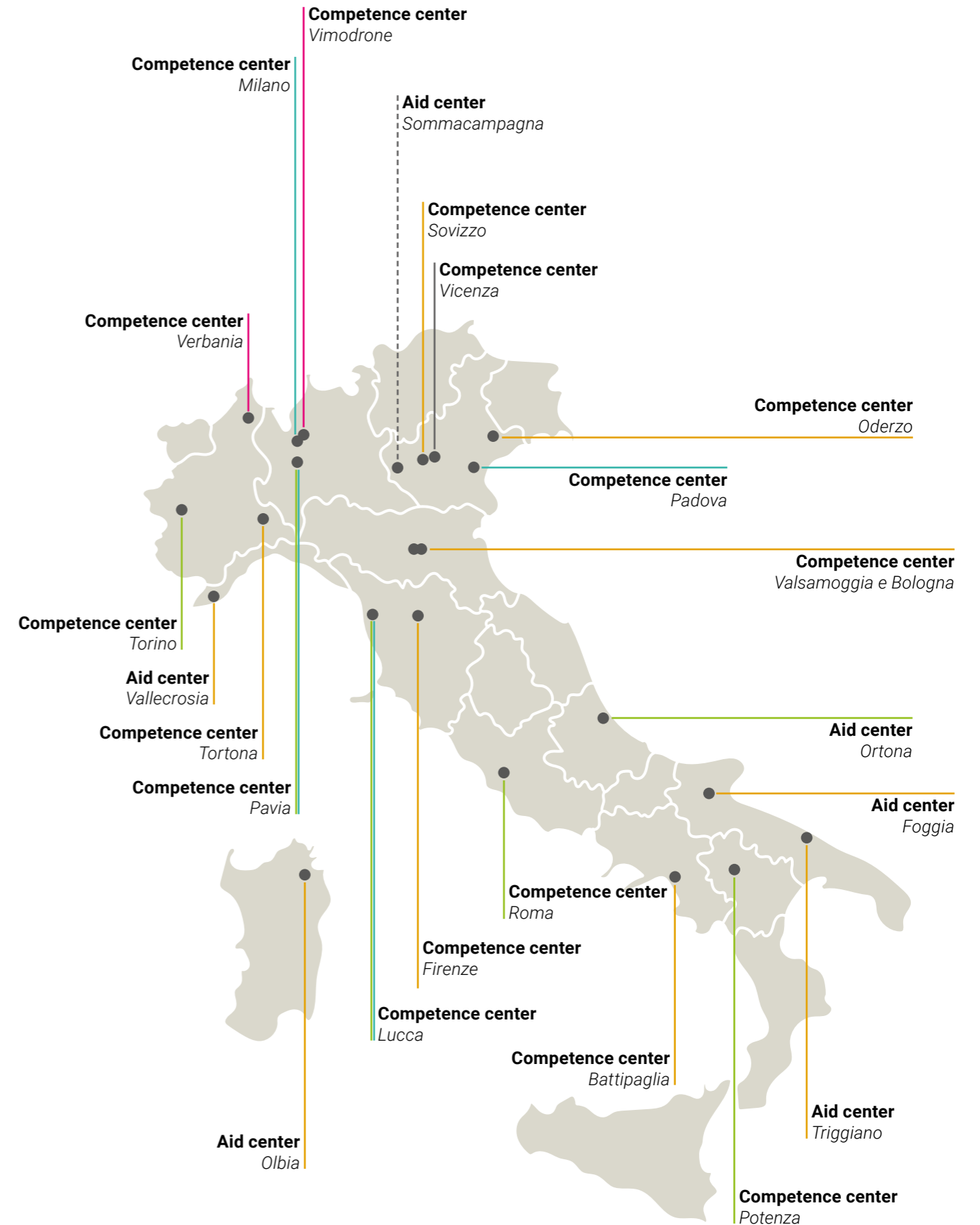
Nel 2024, con l'evoluzione verso una struttura per Business Unit, **l'attività di comunicazione si è focalizzata sui servizi realmente distintivi e storicamente riconosciuti dal mercato e dal 2025**, tali servizi saranno le eccellenze distintive di ciascuna Business Unit, creando una chiara impronta che trasmette ai clienti il messaggio che **le competenze acquisite sono state non solo integrate, ma ulteriormente potenziate**. Questa riorganizzazione ha inoltre permesso alle persone di specializzarsi in funzioni specifiche, favorendo un'evoluzione da ruoli multi-tasking a figure altamente specializzate. In questo modo, è stato possibile sostenere le ambizioni di sviluppo professionale e di crescita delle competenze settoriali richieste dal mercato, valorizzando il know-how interno e migliorando la capacità dell'azienda di rispondere in maniera sempre più precisa e competente alle esigenze dei clienti.



VICINANZA AI NOSTRI CLIENTI

La capillarità sul territorio è per Lifeanalytics uno degli aspetti fondamentali per garantire una presenza efficace e tempestiva nei diversi mercati locali in quanto permette di rispondere alle esigenze specifiche dei clienti adattandosi alle peculiarità regionali e miglio-

rando la propria efficienza operativa. I nostri competence center fungono così da poli di innovazione e specializzazione, favorendo lo sviluppo di soluzioni su misura e migliorando la qualità del servizio aumentando così la competitività del gruppo.



MISSION E VISION

Mission

La missione di Lifeanalytics è quella di essere il **partner chiave nella creazione di un futuro sicuro e sostenibile per i suoi Clienti**. Collaborando strettamente con loro, Lifeanalytics si impegna a implementare soluzioni innovative che affrontano le sfide attuali e garantiscono benessere anche per le generazioni future. L'azienda si propone di costruire relazioni durature e fruttuose, basate su partnership solide e successi condivisi. Si distingue per la sua **profonda conoscenza del settore, il forte impegno nella crescita dei Clienti e una costante attenzione all'innovazione per rispondere alle sfide emergenti**. Con un forte senso di responsabilità etica, Lifeanalytics si dedica a fare la differenza, contribuendo a un mondo più sicuro e sostenibile.

Vision

La vision di Lifeanalytics è quella di **diventare il punto di riferimento globale per i Clienti** che cercano un fornitore affidabile per le analisi di laboratorio e un partner capace di **comprendere, anticipare e soddisfare le loro esigenze attraverso soluzioni su misura**. Lifeanalytics si propone di essere riconosciuta per il suo impegno nel potenziare le competenze specifiche dei Clienti e garantire la sicurezza del loro business, offrendo analisi di laboratorio, servizi di consulenza e formazione di alto livello per creare un impatto positivo sul mondo. Lifeanalytics interpreta il proprio ruolo con eccellenza e integrità, impegnandosi a **offrire garanzie tangibili di qualità e personalizzazione**.

Supportata da un'infrastruttura dedicata e da una presenza geografica strategica, Lifeanalytics si impegna ad assecondare le peculiarità territoriali e a sostenere proattivamente lo sviluppo del business dei suoi Clienti in modo innovativo. La **missione principale è influenzare positivamente il settore, promuovendo uno sviluppo sicuro e sostenibile che lasci un'impronta duratura nel tempo**.

LIFEANALYTICS IN NUMERI



1.200
collaboratori

♂ 45% ♀ 55%



campionamento con
copertura nazionale

16

regioni coperte dai
nostri laboratori



56
sedi



oltre

18.000
clienti attivi



3.000
metodi analitici



750.000
campioni analizzati
ogni anno



I VALORI

I valori fondanti di Lifeanalytics sono il cuore pulsante che guida ogni aspetto della sua operatività e strategia. L'azienda si distingue per l'impegno verso il Cliente, il clima di rispetto del personale, la velocità operativa, l'affidabilità, la competenza, l'autenticità e l'integrità, principi essenziali per costruire relazioni solide e durature con Clienti e partner.

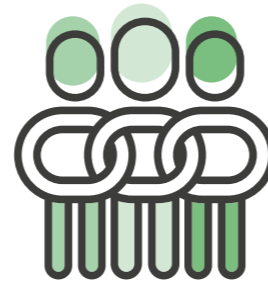
Centralità del Cliente

Per Lifeanalytics, la centralità del Cliente è un principio guida essenziale che permea ogni aspetto delle sue operazioni. L'azienda si impegna a mettere il Cliente al centro di tutte le decisioni e azioni, riconoscendo l'importanza di una comprensione approfondita delle loro esigenze per offrire soluzioni su misura e di alta qualità. Lifeanalytics si dedica a costruire relazioni solide e collaborative, lavorando a stretto contatto con i Clienti per anticipare le loro sfide e fornire risposte tempestive e mirate. Questo impegno verso la centralità del Cliente non solo assicura alta soddisfazione e successo, ma alimenta anche un ciclo continuo di innovazione e miglioramento, riflettendo la missione dell'azienda di contribuire al successo e alla crescita dei suoi Clienti.



Rispetto del personale

Per Lifeanalytics, il rispetto del personale rappresenta un valore fondamentale che caratterizza ogni aspetto della vita aziendale. L'azienda riconosce che un ambiente di lavoro positivo e collaborativo è cruciale per il successo e la crescita continua. L'azienda promuove un clima di rispetto reciproco, dove ogni individuo è valorizzato e ascoltato. La valorizzazione delle diversità, il supporto reciproco e il riconoscimento delle competenze sono pratiche centrali. Lifeanalytics favorisce una comunicazione aperta e trasparente e offre opportunità di crescita e sviluppo professionale per tutto il personale dipendente. Questo approccio è essenziale per costruire un team coeso e motivato, capace di raggiungere obiettivi comuni e contribuire al successo complessivo dell'azienda.



Velocità

Per Lifeanalytics, la velocità guida la sua attività e strategia di mercato. Consapevole della competitività e delle dinamiche del settore della diagnostica ambientale, l'azienda considera la rapidità come un elemento cruciale per rispondere prontamente alle esigenze dei Clienti e affrontare le sfide in continuo cambiamento. Lifeanalytics si dedica a garantire risposte rapide ed efficaci, ottimizzando i processi interni e adottando tecnologie avanzate per accelerare i tempi di analisi e consegna dei risultati. Questo impegno per la velocità non compromette la qualità, ma piuttosto migliora l'efficienza e la precisione del servizio offerto. La velocità è vista come un motore per l'innovazione continua, permettendo all'azienda di anticipare le tendenze del settore e adattarsi ai cambiamenti del mercato con agilità.



Affidabilità

Per Lifeanalytics, l'affidabilità è un valore essenziale che guida tutte le sue operazioni e relazioni con i Clienti. L'azienda comprende l'importanza della fiducia nel settore della diagnostica ambientale e si dedica a garantire soluzioni sicure ed efficaci. Lifeanalytics si impegna a mantenere elevati standard di precisione e coerenza, attraverso procedure rigorose e controlli di qualità costanti, per offrire risultati accurati e tempestivi. Promuovendo una cultura della responsabilità, ogni membro del team è motivato a mantenere gli standard più elevati.



Competenza

Per Lifeanalytics, la competenza rappresenta un valore fondamentale che guida ogni aspetto delle sue operazioni e relazioni con i Clienti. L'azienda è consapevole che l'eccellenza nella diagnostica richiede un elevato livello di specializzazione e abilità tecniche. Per questo, Lifeanalytics investe nella formazione continua e nell'aggiornamento professionale del suo team, garantendo competenze avanzate e sempre aggiornate. Questo impegno si traduce in analisi e servizi caratterizzati da metodologie all'avanguardia e tecnologie innovative, assicurando soluzioni precise e di alta qualità. La competenza di Lifeanalytics si riflette anche nella capacità di affrontare sfide complesse e di fornire consulenze altamente qualificate, rafforzando relazioni di fiducia con Clienti e partner.



Autenticità

Per Lifeanalytics, l'autenticità guida ogni aspetto delle sue operazioni e relazioni. L'azienda si dedica a mantenere un approccio genuino e trasparente in tutte le sue attività, assicurando che ogni servizio, comunicazione e interazione rispecchi i principi di onestà e integrità. Lifeanalytics crede fermamente che la fiducia e il rispetto derivino dall'autenticità, e per questo si impegna a essere sempre sincera e chiara con Clienti, partner e membri del team. La trasparenza nei processi e nelle decisioni aziendali è un riflesso di questo valore, che si concretizza nella capacità di fornire risultati che soddisfano le reali esigenze e aspettative degli stakeholder.



Integrità

Per Lifeanalytics, l'integrità è un principio guida per tutte le sue attività e relazioni. Lifeanalytics considera l'integrità essenziale per costruire e mantenere la fiducia con Clienti, partner e dipendenti, assicurando che tutte le decisioni e le azioni siano giuste e corrette. L'azienda si impegna a mantenere elevati standard etici e di trasparenza, operando sempre con onestà e coerenza. Lifeanalytics promuove una cultura di responsabilità, incoraggiando ogni membro del team a rispettare elevati standard etici. In sintesi, per Lifeanalytics, l'integrità è alla base della fiducia e del successo sostenibile, garantendo operazioni e relazioni guidate dalla massima rettitudine e trasparenza.



Leadership

Essere leader significa saper dimostrare coraggio, passione, sicurezza, impegno e ambizione. Significa altresì coltivare i punti di forza e i talenti dei collaboratori e collaboratrici costruendo team di persone che si impegnano per il raggiungimento di obiettivi comuni.



GOVERNANCE

“La struttura di governance riflette l’impegno di Lifanalytics verso una gestione etica e trasparente”

La governance di Lifanalytics è strutturata per garantire una gestione efficace, trasparente e in linea con i suoi valori fondamentali. Al vertice della governance si trova il Consiglio di Amministrazione. Questo organo collegiale ha il compito di supervisionare la strategia aziendale, approvare i piani strategici e monitorare le performance complessive dell’azienda. Le sue decisioni sono orientate a garantire la sostenibilità e il successo a lungo termine di Lifanalytics, attraverso una rigorosa supervisione delle operazioni aziendali e una

gestione responsabile delle risorse. L’Assemblea dei Soci, composta dal socio unico Cerba HealthCare Italia S.r.l., è responsabile della nomina dei membri del Consiglio e dell’approvazione del Bilancio di Esercizio, assicurando che le decisioni chiave siano allineate con gli obiettivi strategici e i valori aziendali. Questa struttura di governance riflette l’impegno di Lifanalytics verso una gestione etica e trasparente, sostenendo la creazione di valore duraturo per tutti gli stakeholder e promuovendo un ambiente di lavoro collaborativo e responsabile.

IL CONSIGLIO DI AMMINISTRAZIONE

Il Consiglio di Amministrazione di Lifanalytics, strutturato come un organo collegiale pluripersonale, svolge un ruolo cruciale nella guida e supervisione dell’azienda. Conformemente alle delibere adottate al momento della nomina, il Consiglio detiene ampi poteri per gestire efficacemente tutte le attività di amministrazione, sia ordinaria che straordinaria. Questo assetto garantisce una gestione integrata e responsabile, in linea con gli standard più elevati di governance e sostenibilità. I membri del Consiglio approvano piani strategici e investimenti cruciali, monitorano le performance aziendali e gestiscono i rischi.

La leadership del Consiglio si impegna a mantenere elevati standard etici e a soddisfare le aspettative degli stakeholder, promuovendo una responsabilità condivisa e un’impostazione orientata alla sostenibilità e all’integrità.

Il Consiglio di Amministrazione è composto dal Dott. Roberto Pisa (Capital and Leadership Partners S.r.l.) che svolge il ruolo di Presidente del Consiglio, e dal Consigliere Ligner Emmanuel Francois Joel, esperto di diagnostica medica e delle scienze, con esperienza nelle posizioni di leadership e gestione.



GLI STRUMENTI DI BUONA GOVERNANCE

Lifeanalytics ha implementato una serie di strumenti per assicurare una **governance fondata su principi etici, trasparenza e responsabilità**. Questi strumenti non solo garantiscono il rispetto delle normative legali, ma promuovono anche pratiche che favoriscono il benessere degli stakeholder e la sostenibilità a lungo termine. Di seguito sono riportati i principali documenti di governance etica e responsabile adottati dall'azienda:

Il codice etico

Lifeanalytics adotta una serie di principi etici fondamentali che guidano la sua operatività, tra cui la legalità, l'imparzialità e l'antidiscriminazione. Promuove la professionalità, l'affidabilità e la qualità, prevenendo conflitti d'interesse e garantendo riservatezza, trasparenza e correttezza nella gestione delle informazioni societarie e contrattuali. Si impegna a tutelare la concorrenza, la proprietà intellettuale e industriale, e a prevenire il riciclaggio di denaro e la corruzione. Il valore della persona, la sicurezza sul lavoro, la sostenibilità e la tutela dell'ambiente sono anch'essi i principi cardine dell'azienda.

Il codice etico promuove valori di etica e responsabilità nei confronti di vari stakeholder, articolandosi in diverse sezioni. Nella Sezione I, si concentra sui rapporti con il personale, coprendo aspetti come la selezione, assunzione, formazione, salute e sicurezza, e i doveri dei dipendenti. La Sezione II riguarda la gestione delle relazioni con la pubblica amministrazione, incluse la comunicazione, le attività di controllo e la partecipazione a bandi di gara. La Sezione III si occupa delle relazioni con terzi, come clienti, fornitori, collaboratori, consulenti, partiti politici, organizzazioni sindacali e altre istituzioni, oltre a regolamentare la comunicazione esterna. Infine, nella Sezione IV estende i principi e valori etici a tutto il gruppo societario.

La responsabilità da reato e il Modello 231

Il D. Lgs. 231 del 2001 introduce la responsabilità penale delle aziende per i reati commessi al loro interno. In passato, solo le persone fisiche potevano essere penalmente responsabili, mentre oggi anche le aziende possono essere chiamate a rispondere direttamente. Se un dirigente o un collaboratore dell'azienda commette un reato nell'interesse o a vantaggio dell'impresa, oltre a un procedimento penale contro la persona, può essere avviato un procedimento contro la società stessa, con conseguenti sanzioni economiche e severe sanzioni interdittive. In ottemperanza alla normativa 231, Lifeanalytics si è dotata di un Organismo di Vigilanza che, tramite l'indirizzo e-mail lifeanalytics-odv231@lifeanalytics.it riceve segnalazioni, in merito ad eventi che potrebbero generare responsabilità da reato prevista dal D. Lgs. 231/2001.

La procedura di whistleblowing

La Legge n. 179 del 2017, nota come "Legge sul whistleblowing", tutela i dipendenti che segnalano reati o irregolarità nel contesto lavorativo pubblico o privato. La legge impone agli enti e alle società di garantire la riservatezza del segnalante, evitare discriminazioni o ritorsioni e stabilire canali sicuri per le segnalazioni. Inoltre, prevede

sanzioni per chi viola le misure di tutela o fa segnalazioni infondate con dolo o grave negligenza. Le segnalazioni devono essere circostanziate e basate su fatti concreti e rilevanti ai sensi del Decreto 231/2001. La procedura di Lifeanalytics coinvolge diversi uffici e funzioni: il Direttore Conformità del Gruppo Cerba HealthCare, il Direttore Risorse Umane, il Responsabile Ufficio Legale e Compliance, e l'Organismo di Vigilanza previsto dal D. Lgs. 231/01. Per facilitare le segnalazioni, Lifeanalytics mette a disposizione canali scritti, come la piattaforma NAVEX (attraverso l'"Ethics Point" accessibile al seguente indirizzo: <http://cerbahealthcare.ethicspoint.com/>) e la segnalazione cartacea, e canali orali, inclusi un numero telefonico e incontri diretti.

La politica in materia di conflitti di interessi

Lifeanalytics facendo parte del gruppo Cerba HealthCare adotta una politica in materia di conflitti di interesse. Buone pratiche commerciali presuppongono che vengano prese decisioni giuste e obiettive, nell'interesse dell'azienda e del suo gruppo. I conflitti di interessi si verificano in presenza di opportunità di guadagno personale o quando gli interessi privati prevalgono sui doveri delle aziende del gruppo nei confronti di Cerba HealthCare. Questi conflitti possono essere effettivi o potenziali. I conflitti di interessi compromettono il processo decisionale e

l'integrità dell'azienda e del gruppo, esponendo a sanzioni disciplinari e rischi finanziari e reputazionali. La politica in materia di conflitti di interessi obbliga coloro che ricoprono ruoli di responsabilità o direzione a dichiarare qualsiasi conflitto di interessi tramite gli strumenti messi a disposizione dall'azienda. In caso di conflitto di interessi effettivo o manifesto, le persone responsabili sono chiamate ad astenersi da procedure decisionali.

La politica in materia di regali, intrattenimenti e inviti

Lifeanalytics recepisce la politica in materia di regali, intrattenimenti e inviti del gruppo Cerba HealthCare, che riconosce che il fatto di offrire o accettare, occasionalmente, vantaggi di scarso valore possa essere utile per la creazione e il mantenimento di buone relazioni commerciali, tuttavia, al contempo ne evidenzia le criticità poiché un vantaggio ottenuto a seguito di regalia può essere considerato un mezzo per influenzare una decisione o indurre un determinato tipo di comportamento. Pertanto, la concessione di un vantaggio può costituire un atto di corruzione o di traffico di influenze vietato dalle leggi anticorruzione applicabili. Tale concessione può inoltre caratterizzare una situazione di conflitto di interessi. Di conseguenza, al pari di altre aziende del gruppo Cerba HealthCare, il personale di Lifeanalytics è chiamato a prestare la massima atten-

zione e valutare sistematicamente ciò che ci si aspetta in cambio del ricevimento di un vantaggio; inoltre il personale non deve, direttamente o indirettamente, dare a un soggetto terzo un vantaggio se quest'ultimo può influenzarne, in modo inappropriato, il giudizio. Parimenti, Lifeanalytics non può direttamente o indirettamente, sollecitare un vantaggio da un soggetto terzo o incoraggiare quest'ultimo ad offrire tale vantaggio. In ogni caso, è severamente vietato concedere vantaggi a pubblici ufficiali, ad eccezione degli inviti a pranzo successivi a una riunione di lavoro.

La procedura di approvazione dei soggetti terzi

Coerentemente con le indicazioni del gruppo Cerba HealthCare, Lifeanalytics ha adottato una procedura di approvazione dei soggetti terzi. Poiché l'azienda collabora regolarmente con clienti, fornitori, partner e intermediari, e può essere ritenuta responsabile per tangenti o atti di corruzione compiuti da questi soggetti, anche se non ne è a conoscenza. Per questo motivo, la procedura richiede che tutti i terzi con cui l'azienda collabora siano valutati e approvati per garantire la conformità alle normative anticorruzione. Questa procedura assicura che i partner rispettino le leggi, non abbiano precedenti di corruzione e aderiscano ai principi del codice etico e delle politiche correlate.

LE BUSINESS UNIT

L'attività di analisi in Lifeanalytics segue la suddivisione di business ed è strutturata di alta competenza settoriale (competence center) e laboratori di supporto operativo.

Questa organizzazione permette di garantire il rispetto degli standard qualitativi e di tempistiche concordati con i nostri Clienti.

All'interno di Lifeanalytics si incentiva la crescita delle persone per avere professionisti sempre competenti ed aggiornati in grado di utilizzare le tecnologie innovative e la strumentazione avanzata a disposizione per essere sempre all'avanguardia nella garanzia della qualità del dato puntando a ridurre anno dopo anno il churn rate.

La qualità dei servizi di laboratorio è garantita anche da una fase di campionamento attenta e meticolosa che è essenziale perché influenza poi l'esito analitico e la referenziazione.

EHS – Environment, Health and Safety

Product Safety

Cosmetic & Medical Device

Food

Engineering



EHS – Environment, Health and Safety

Aiutiamo le aziende a diventare protagoniste di un cambiamento concreto, garantendo sicurezza e sostenibilità ambientale con scelte responsabili e consapevoli.

La Business Unit EHS di Lifeanalytics, che comprende Ambiente (Environment), Salute (Health) e Sicurezza (Safety), si dedica a servire una vasta gamma di Clienti, rispondendo agli obblighi normativi attuali e garantendo un'adeguata conformità alle normative vigenti. L'expertise nel settore delle scienze ambientali consente all'azienda di offrire test

analitici approfonditi, consulenze specializzate e formazione continua su temi cruciali quali la sostenibilità ambientale e la sicurezza sul lavoro.

Con un'esperienza consolidata, Lifeanalytics fornisce soluzioni proattive per prevenire e gestire eventi potenzialmente dannosi, sia dal punto di vista economico che normativo. L'impegno dell'azienda è orientato a instaurare relazioni di fiducia e collaborazione durature con i Clienti, basate su una consulenza di alta qualità e una risposta tempestiva alle sfide ambientali e di sicurezza.

600
collaboratori

campionamento con
copertura nazionale

9

regioni coperte dai
nostri laboratori

oltre
6.500
clienti attivi

490
metodi analitici

250.000

campioni analizzati ogni anno

MAPPA DEI SERVIZI

LABORATORIO

- Amianto
- Fanghi, terreni, rifiuti
- Acque
- Emissioni in atmosfera
- Qualità dell'aria
- Analisi per il monitoraggio ambientale
- Campionamento (anche accreditato)
- Odori

CONSULENZA

- Adempimento e valutazione dei rischi
- Rischi fisici, chimici/cancerogeni
- Camere bianche e igiene connessa
- Igiene industriale
- Permitting ambientale
- Gestione rifiuti
- Sistemi di gestione
- Audit di conformità
- Sostenibilità ambientale
- Aggiornamento normativo

FORMAZIONE



Product Safety

Le tecnologie più avanzate per analizzare il profilo di rischio dei prodotti, garantendo sicurezza e affidabilità.

La Business Unit Product Safety di Lifeanalytics è dedicata a garantire la qualità, la sicurezza e la sostenibilità dei prodotti, con particolare attenzione ai materiali a contatto con gli alimenti e al settore del cartario. Specializzata in analisi avanzate per carte, cartoni e altri materiali destinati al con-

tatto alimentare, l'unità supporta le aziende nel verificare l'idoneità e la conformità di materiali e oggetti finiti (MOCA) attraverso analisi certificate. L'obiettivo primario di Lifeanalytics in questa Business Unit è assistere i Clienti nella verifica della compatibilità ambientale del packaging, promuovendo standard elevati di sostenibilità e riciclabilità. La Business Unit si impegna a garantire che i materiali rispondano ai requisiti normativi e alle aspettative di sostenibilità.



MAPPA DEI SERVIZI

LABORATORIO

- Idoneità al contatto alimentare
- Analisi Screening – NIAS
- Analisi Sensoriali
- Plastica Riciclata
- Riciclabilità e separabilità
- Biodegradabilità e Compostabilità
- REACH e RoHS
- Microplastiche
- Analisi sui materiali

CONSULENZA

- GMP
- Standard Volontari
- Audit – Gap Analysis
- Aggiornamento Normativo
- Dichiarazioni di Conformità

FORMAZIONE



Cosmetic & Medical Device

All'avanguardia della conoscenza, per promuovere salute e benessere con soluzioni innovative e sicure.

La Business Unit Cosmetic & Medical Device di Lifanalytics assiste i Clienti nella progettazione e realizzazione di piani analitici, finalizzati a garantire che i prodotti e i dispositivi siano sicuri ed efficaci, in conformità con i requisiti per l'apposizione del marchio CE. Specializzata nell'analisi di dispositivi medici per il settore pharma-cosmesi, Lifanalytics è riconosciuta

per la sua competenza nel validare metodi in vitro alternativi ai test animali, ed è inclusa nella EURL EC-VAm per tale attività. Inoltre, la Business Unit dispone di una divisione clinica dedicata ai test su volontari sani, assicurando una valutazione completa e rigorosa delle performance dei dispositivi. Lifanalytics si impegna a supportare le aziende nella conformità alle normative e nell'adozione di pratiche analitiche innovative, contribuendo alla sicurezza e all'efficacia dei prodotti nel mercato.



MAPPA DEI SERVIZI

LABORATORIO

- Analisi chimiche e fisiche
- Analisi microbiologiche
- Test in Vitro
- Test Clinici
- Studi di sicurezza
- Studi di efficacia
- Progetti di ricerca e sviluppo

CONSULENZA

- Assistenza regolatoria
- Documentazione tecnica secondo MDR
- PIF e Relazione sulla sicurezza di prodotti cosmetici (CPSR)
- Notifica elettronica centralizzata (CPNP)
- Assistenza etichettatura
- Valutazioni tossicologiche e farmacocinetiche
- Valutazioni biologiche

FORMAZIONE



Food

Sosteniamo le aziende del settore alimentare per garantire una maggiore qualità e sicurezza dei cibi, attraverso soluzioni scientifiche e tecnologie avanzate.

La Business Unit Food di Lifeanalytics si dedica all'analisi e alla sicurezza alimentare, offrendo supporto a un ampio e diversificato mercato lungo tutta la catena di approvvigionamento degli alimenti destinati sia all'alimentazione umana che animale. Questa unità copre tutte le fasi, dalla materia prima alla produzione primaria, dalla trasformazione alla distribuzione. L'obiettivo primario è il miglioramento continuo della sicurezza e della qualità degli alimenti. Lifeanalytics si posiziona come partner principale per l'industria alimenta-

re globale, fornendo test avanzati e servizi di ricerca per garantire la qualità e la sicurezza dei prodotti. L'azienda supporta i Clienti nell'isolamento e identificazione di agenti patogeni, nella garanzia della stabilità del prodotto e del contenuto nutrizionale, nonché nello sviluppo e nella verifica del prodotto fino al suo arrivo sullo scaffale di vendita. Lifeanalytics si impegna a garantire la conformità ai requisiti normativi, sia nazionali che europei, aiutando le aziende a prevenire rischi e sanzioni e a proteggere la salute dei consumatori, assicurando al contempo che i prodotti soddisfino le aspettative del mercato.

200
collaboratori

campionamento con
copertura nazionale

7

regioni coperte dai
nostri laboratori

oltre
3.500
clienti attivi

700
metodi analitici

450.000

campioni analizzati ogni anno

MAPPA DEI SERVIZI

LABORATORIO

- Analisi Alimenti
- Analisi Sensoriale
- Analisi Nutrizionali
- Analisi degli Odori Alimentari
- Latte e derivati
- Carne e derivati
- Miele
- Settore primario e ortofrutta
- Analisi igiene alimentare
- Analisi Mangimi e Feed
- Challenge test

CONSULENZA

- Verifica conformità etichettatura
- Autocontrolli e sistemi HACCP
- Audit e ispezioni
- FSMA
- Aggiornamento normativo

FORMAZIONE



Engineering

Garantiamo la sicurezza di costruzioni e opere infrastrutturali.

La Business Unit Engineering di Lifeanalytics si distingue per la sua vasta offerta di servizi nel settore dell'ingegneria civile, geotecnica e dei beni culturali, fungendo da punto di riferimento per stazioni appaltanti e enti pubblici coinvolti nella gestione di patrimoni e infrastrutture strategiche. Questa unità supporta in modo qualificato la progettazione e l'avanzamento dei lavori per edifici e vie di comunicazione di rilevanza. In particolare, Lifeanalytics Engineering fornisce assistenza a studi di ingegneria, architettura e

geotecnica, sia per ristrutturazioni che per nuove costruzioni. Il suo impegno si concentra sulla qualità e sull'efficacia dei progetti, garantendo supporto tecnico avanzato e soluzioni innovative per soddisfare le esigenze specifiche del settore e contribuire al miglioramento delle infrastrutture e dei beni culturali.

80

collaboratori

campionamento con
copertura nazionale

7

regioni coperte dai
nostri laboratori

oltre

550

clienti attivi

760

metodi analitici

32.300

campioni analizzati ogni anno

MAPPA DEI SERVIZI

LABORATORIO

E CONSULENZA

- Indagini strutturali
- Prove non distruttive
- Geotecnica
- Geofisica
- Tecnologia dei materiali moderni: acciai, calcestruzzi, legno e altri materiali
- Tecnologia dei materiali antichi: beni architettonici e beni storico-artistici



LE ATTIVITÀ TRASVERSALI

Lifeanalytics integra, in maniera trasversale alle Business Unit, tre funzioni chiave per offrire un servizio completo e altamente specializzato ai propri clienti: **analisi di laboratorio, consulenza e aggiornamento normativo, formazione**. Queste funzioni si intersecano per garantire un supporto globale e personalizzato, contribuendo così al miglioramento continuo delle organizzazioni e alla conformità normativa.

ANALISI DI LABORATORIO, CONSULENZA E AGGIORNAMENTO NORMATIVO

“Lifeanalytics supporta i clienti nell’interpretazione e contestualizzazione dei dati analitici di laboratorio, facilitando la crescita e il miglioramento delle organizzazioni”

L’attività di analisi e consulenza presso Lifeanalytics si distinguono per l’organizzazione in Business Unit e per la specializzazione in centri di competenza settoriali e laboratori di supporto operativo. Questa struttura consente di garantire il rispetto degli standard qualitativi e dei tempi di consegna concordati con i clienti investendo nella crescita continua delle proprie risorse umane, assicurando che i professionisti siano sempre aggiornati e capaci di utilizzare le tecnologie e strumentazioni più avanzate per garantire l’eccellenza nella qualità dei dati analitici. Lifeanalytics inoltre supporta i clienti nell’interpretazione e contestualizzazione dei dati analitici di laboratorio, facilitando la crescita e il miglioramento delle organizzazioni. La qualità dei servizi di laboratorio è ulteriormente assicurata da una fase di campionamento meticolosa, cruciale per l’accuratezza e la referenziazione dei risultati. Il campionamento è una fase fondamentale del processo analitico, destinata a ottenere una porzione rappresentativa di un’unità più ampia, che può includere prodotti industriali, campioni ambientali o descrizioni di processi in specifici momenti temporali e spaziali. La precisione nel campionamento è sempre un aspetto essenziale per la validità dei risultati analitici che deve seguire norme tecniche standardizzate per garantire la ripetibilità.

Lifeanalytics, con i suoi 150 campionatori professionisti, esegue rilevazioni in diversi settori:

- **EHS:** aria, acqua, suolo, rifiuti, inclusi materiali contenenti amianto e ambienti di lavoro per la valutazione dei rischi per la salute.
- **Product Safety:** materiali e prodotti a contatto con alimenti e persone, oltre a sostanze e miscele secondo le normative REACH e ROHS.
- **Food:** alimenti per garantire la sicurezza alimentare.
- **Cosmetic & Medical Device:** cosmetici e dispositivi medici per la conformità normativa.
- **Engineering:** materiali antichi e moderni per valutazioni strutturali e di composizione.



“Con l’Aggiornamento Normativo supportiamo le imprese a capitalizzare sulle opportunità generate dai cambiamenti nel panorama normativo”

Il costante aggiornamento delle informazioni e la consapevolezza riguardo agli sviluppi legislativi consente alle aziende di rimanere competitive sul mercato e informate in un contesto normativo in continua evoluzione. Per questo, con il nostro servizio consulenziale di Aggiornamento Normativo supportiamo le imprese a capitalizzare sulle opportunità generate dai cambiamenti nel panorama normativo: il servizio prevede un monitoraggio continuo delle fonti autorevoli, con comunicazioni periodiche (mensili o quindicinali), arricchite da breaking news quando necessario. Le informazioni vengono elaborate in modo chiaro e accessibile, permettendo ai clienti di restare aggiornati su novità, scadenze e sviluppi legislativi pertinenti al loro settore. In aggiunta, l’aggiornamento normativo offre insight su iniziative collaterali e opportunità trasversali di interesse aziendale, come fondi, agevolazioni, webinar, master e corsi di formazione.

FORMAZIONE

“La formazione, un investimento strategico a lungo termine”

I corsi di formazione offerti da Lifeanalytics sono progettati per garantire la sicurezza dei posti di lavoro, dei prodotti e per proteggere le aziende da potenziali rischi e sanzioni. In un contesto di frequenti aggiornamenti, rimanere al passo è cruciale per le imprese che mirano a mantenere la loro competitività. La formazione comprende sia le aree cogenti che facoltative trasversalmente a tutte le aree di business con proposte di corsi standard a catalogo e di proposte personalizzate rappresentando uno strumento strategico per il miglioramento continuo. Inoltre, attraverso le sue agenzie formative, Lifeanalytics gestisce tutte le pratiche amministrative e burocratiche relative ai finanziamenti, ed è accreditata come agenzia formativa nella regione Lombardia. La formazione è considerata un investimento strategico a lungo termine, supportata da fondi interprofessionali per finanziare qualsiasi tematica formativa, favorendo così la crescita sostenibile delle organizzazioni.



LA QUALITÀ

Lifeanalytics ha ottenuto certificazioni di qualità che attestano l'adozione di processi e metodologie conformi ai più rigorosi standard internazionali. Tra queste certificazioni, il sistema di gestione della qualità ISO 9001 è particolarmente significativo, garantendo che tutti i processi aziendali siano

documentati, monitorati e migliorati costantemente per soddisfare le esigenze dei Clienti e le normative vigenti. Tutti i laboratori del Lifeanalytics sono sottoposti alle più severe verifiche standard di settore per dimostrare di operare in modo competente generando risultati validi.

- **ACCREDITAMENTO ACCREDIA ISO/IEC 17025:2018**

- **ACCREDITAMENTO AGENZIA FORMATIVA**

- **AUTOCONTROLLO PER INDUSTRIE ALIMENTARI**

- **CERTIFICAZIONE ISO 9001:2015**

- **CERTIFICAZIONE ISO 14001:2015**

- **CERTIFICAZIONE ISO 45001:2018**

- **CERTIFICAZIONE ISO 13485:2016**

- **CERTIFICAZIONE AIC**

- **CERTIFICAZIONE ANALISI LATTE E DERIVATI**

- **CERTIFICAZIONE ASSOBIIRRA**

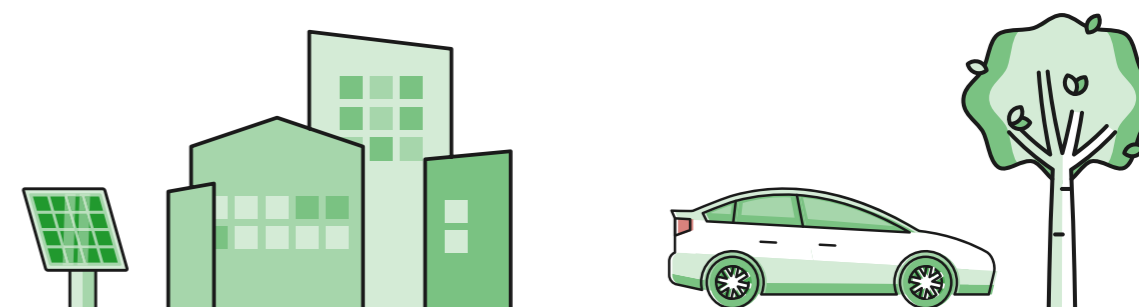
- **CERTIFICAZIONE BNN (BUNDESVERBAND NATURKOST NATURWAREN)**

- **CERTIFICAZIONE BPL**

- **CERTIFICAZIONE COOP ITALIA**

- **CERTIFICAZIONE EMAS**

- **CERTIFICAZIONE KRAFT FOODS**



- **CERTIFICAZIONE MIPAAF**

- **CERTIFICAZIONE MINISTERO AMBIENTE E TUTELA DEL TERRITORIO E DEL MARE**

- **CERTIFICAZIONE MINISTERO DELLE INFRASTRUTTURE E DEI TRASPORTI**

- **CERTIFICAZIONE MINISTERO DELLA SALUTE**

- **CERTIFICAZIONE MIUR**

- **CERTIFICAZIONE QS**

- **CERTIFICAZIONE ULSS8**

- **DIRETTIVA ROHS 2011/65/UE**

- **ECOLABEL**

- **GMP+**

- **OK COMPOST INDUSTRIAL – HOME – BIOBASED**

- **REGISTRO FRUIT MONITORING**

- **CERTIFICAZIONE ISO 22000:2018**

- **LABORATORIO RICONOSCIUTO CPSC (CONSUMER PRODUCT SAFETY COMMISSION)**

- **ISCRIZIONE ELENCO FACE (FEDERACIÓN DE ASOCIACIONES DE CELIACOS DE ESPAÑA)**

- **ISCRIZIONE ELENCO MINISTERO DELL'AGRICOLTURA E DELLO SVILUPPO RURALE DEL BRASILE**

- **ACCREDITAMENTO LAGA PN 98**

- **IDONEITÀ ANALISI AMIANTO**

- **AUTOCONTROLLO ALIMENTARE (HACCP)**

LA SOSTENIBILITÀ NEL NOSTRO CORE BUSINESS



OBIETTIVI PER LO SVILUPPO SOSTENIBILE

“Lifeanalytics supporta le imprese nell'affrontare e superare le sfide della sostenibilità, promuovendo le migliori pratiche ambientali”

Lifeanalytics, con un'ampia gamma di servizi offerti da 5 Business Unit, sta adottando un approccio determinante per migliorare la sostenibilità e la sicurezza per i propri clienti e, di riflesso, per il nostro pianeta. L'azienda si impegna nella rilevazione, misurazione e monitoraggio di sostanze tossiche e pericolose in diversi ambiti: dai luoghi di lavoro e ambienti domestici, al cibo e ai prodotti di uso quotidiano, al fine di prevenire danni e garantire maggiore sicurezza per le persone e l'ambiente.

Le sue Business Unit - EHS, Product Safety, Cosmetic & Medical Device, Food e Engineering - sono senza dubbio al centro di una missione che è allineata con diversi degli obiettivi dell'Agenda 2030 delle Nazioni Unite e quelli di numerosi altri protocolli internazionali in materia di ambiente e sostanze tossiche come il Green Deal Europeo e la strategia EU per un futuro "toxic-free". Questo impegno si traduce in servizi altamente specializzati di analisi, consulenza e formazione, progettati per guidare il mondo imprenditoriale e produttivo verso una maggiore responsabilità ambientale e sociale.

Lifeanalytics non si limita a fornire strumenti per misurare e monitorare inquinanti e sostanze pericolose; l'azienda contribuisce in modo concreto alla riduzione dell'impatto ambientale attraverso la condivisione, in ambito nazionale, delle proprie competenze avanzate. Grazie a una rete capillare, **Lifeanalytics supporta le imprese nell'affrontare e superare le sfide della sostenibilità, promuovendo le migliori pratiche ambientali**, sempre conformi alle normative. Questo approccio integrato non solo perfeziona la gestione ambientale delle aziende, ma rappresenta anche un allineamento con gli impegni globali per un futuro più verde e sicuro, dimostrando come la sostenibilità possa essere al centro della trasformazione aziendale e sociale.



Il Green Deal Europeo e la strategia per la chimica sostenibile

Il Green Deal Europeo, adottato dall'Unione Europea, è una strategia ambiziosa volta a garantire un futuro privo di tossicità e più sostenibile. Il piano mira a rendere l'Europa climaticamente neutra entro il 2050 e a garantire un ambiente sano per tutti i cittadini. Tra gli obiettivi cardine di questa strategia c'è la riduzione significativa dell'inquinamento

attraverso regolamenti più severi per le emissioni industriali e una migliore gestione dei rifiuti. Il Green Deal prevede anche il rafforzamento delle normative sulle sostanze chimiche, garantendo la sicurezza dei prodotti attraverso regolamenti come il REACH – il regolamento europeo, adottato per migliorare la protezione della salute umana e dell'ambiente

dai rischi che possono derivare dalle sostanze chimiche - e le nuove strategie per la plastica. Attraverso queste ed altre misure, il Green Deal si propone di garantire un ambiente più sicuro e sostenibile, riducendo al minimo i rischi legati alle sostanze tossiche e promuovendo uno sviluppo sostenibile e inclusivo per le generazioni future.

In questo capitolo, esploriamo come le Business Unit di Lifeanalytics, attraverso esempi concreti, si impegnano attivamente nel raggiungimento di alcuni dei seguenti obiettivi fissati dall'Agenda 2030, contribuendo con soluzioni innovative e mirate alla sostenibilità ambientale e alla tutela della salute pubblica.

Obiettivo SDG 2

Target 2.4 Entro il 2030, garantire sistemi di produzione alimentare sostenibili e applicare pratiche agricole resilienti che aumentino la produttività e la produzione, che aiutino a conservare gli ecosistemi, che rafforzino la capacità di adattamento ai cambiamenti climatici, alle condizioni meteorologiche estreme, alla siccità, alle inondazioni e agli altri disastri, e che migliorino progressivamente il terreno e la qualità del suolo.

Obiettivo SDG 3

Target 3.9. Entro il 2030, ridurre sostanzialmente il numero di morti e malattie dovute a sostanze chimiche pericolose e all'inquinamento e alla contaminazione dell'aria, dell'acqua e del suolo.

Obiettivo SDG 5

Target 5.5 Garantire alle donne la piena ed effettiva partecipazione e pari opportunità di leadership a tutti i livelli del processo decisionale nella vita politica, economica e pubblica.

Obiettivo SDG 6

Target 6.3 Migliorare entro il 2030 la qualità dell'acqua eliminando le scariche, riducendo l'inquinamento e il rilascio di prodotti chimici e scorie pericolose, dimezzando la quantità di acque reflue non trattate e aumentando considerevolmente il riciclaggio e il reimpiego sicuro a livello globale.

Obiettivo SDG 8

Target 8.8 Proteggere i diritti del lavoro e promuovere un ambiente di lavoro sicuro e protetto per tutti i lavoratori, compresi i lavoratori migranti, in particolare le donne migranti, e quelli in lavoro precario.



Obiettivo SDG 9

Target 9.1 Sviluppare infrastrutture di qualità, affidabili, sostenibili e resilienti, comprese le infrastrutture regionali e transfrontaliere, per sostenere lo sviluppo economico e il benessere umano, con particolare attenzione alla possibilità di accesso equo per tutti.

Obiettivo SDG 11

Target 11.4 Rafforzare gli impegni per proteggere e salvaguardare il patrimonio culturale e naturale del mondo.
Target 11.6 Entro il 2030, ridurre l'impatto ambientale negativo pro capite delle città, in particolare riguardo alla qualità dell'aria e alla gestione dei rifiuti.

Obiettivo SDG 12

Target 12.2 Entro il 2030, raggiungere la gestione sostenibile e l'uso efficiente delle risorse naturali
Target 12.3 Entro il 2030, dimezzare lo spreco alimentare globale pro-capite a livello di vendita al dettaglio e dei consumatori e ridurre le perdite di cibo durante le catene di produzione e di fornitura, comprese le perdite del post-raccolto.
Target 12.4 Entro il 2030, ottenere la gestione ecocompatibile di sostanze chimiche e di tutti i rifiuti in tutto il loro ciclo di vita, in accordo con i quadri internazionali concordati, e ridurre significativamente il loro rilascio in aria, acqua e suolo, al fine di minimizzare i loro effetti negativi sulla salute umana e l'ambiente.
Target 12.5 Entro il 2030, ridurre in modo sostanziale la produzione di rifiuti attraverso la prevenzione, la riduzione, il riciclaggio e il riutilizzo
Target 12.6 Incoraggiare le imprese, soprattutto le aziende di grandi dimensioni e transnazionali, ad adottare pratiche sostenibili e integrare le informazioni sulla sostenibilità nelle loro relazioni periodiche.

Obiettivo SDG 13

Target 13.2 Integrare nelle politiche, nelle strategie e nei piani nazionali le misure di contrasto ai cambiamenti climatici.

Obiettivo SDG 14

Target 14.1 Entro il 2025, prevenire e ridurre in modo significativo l'inquinamento marino di tutti i tipi, in particolare quello proveniente dalle attività terrestri, compresi i rifiuti marini e l'inquinamento delle acque da parte dei nutrienti.
Target 14.2 Entro il 2020 gestire e proteggere in modo sostenibile gli ecosistemi marini e costieri per evitare impatti negativi significativi, anche rafforzando la loro capacità di recupero e agendo per il loro ripristino, al fine di ottenere oceani sani e produttivi.

Obiettivo SDG 15

Target 15.2 Entro il 2020, promuovere l'attuazione di una gestione sostenibile di tutti i tipi di foreste, fermare la deforestazione, promuovere il ripristino delle foreste degradate e aumentare notevolmente l'afforestazione e riforestazione a livello globale

EHS – Environment, Health and Safety

Aiutiamo le aziende a diventare protagoniste di un cambiamento concreto, garantendo sicurezza e sostenibilità ambientale con scelte responsabili e consapevoli.

La Business Unit Environment, Health and Safety (EHS) di Lifeanalytics è specializzata nell'offerta di servizi integrati per la gestione della sicurezza sul lavoro, la tutela della salute dei lavoratori e delle lavoratrici e la protezione dell'ambiente.

I SERVIZI EHS

AMBIENTE E SOSTENIBILITÀ

- Bilancio di sostenibilità e adempimenti ambientali
- Interventi efficientamento energetico
- Corretta classificazione rifiuti e trasporto merci pericolose
- Piani di caratterizzazione siti contaminati

SALUTE E SICUREZZA

- Adempimento e valutazione dei rischi
- Sicurezza antincendio, macchine, cantieri edili ed ergonomia
- Assistenza regolamento Reach (registration, evaluation, authorisation and restriction of chemicals) e CLP (classification, labelling and packagin)
- Valutazione rischio biologico, chimico cancerogeno, agenti fisici
- Valutazione rischio amianto, fibre artificiale vetrose e radon

SISTEMI DI GESTIONE

- Certificazioni ambiente e energia
- Certificazioni qualità e sicurezza
- Certificazione FSC (forest stewardship council) – PEFC (programme for the endorsement of forest certification), Ecol Label (certificazione prodotto ecologico)
- Certificazioni parità di genere
- Assistenza EU timber regulation
- Implementazione modello 231

CASE HISTORY

IL BIANCO KROFTA: DA RIFIUTO A RISORSA



Burgo Group è la holding industriale di un'azienda leader nella produzione e distribuzione di carta per il settore grafico, carte speciali e container board, oltre che nella produzione e vendita di materie prime fibrose ed energia. Forte di una tradizione che si fonde con l'innovazione, Burgo, con oltre un secolo di esperienza, si colloca oggi tra i maggiori produttori del settore cartario in Italia. Con 10 stabilimenti e 12 linee produttive, Burgo è uno dei principali attori europei nella produzione di carte grafiche, specialties, carte da imballaggio e packaging. Dal 2002, Lifeanalytics EHS, collabora con Burgo Group offrendo servizi di analisi di laboratorio su acque di falda, acque di processo e di scarico, emissioni, amianto, carta e rifiuti. L'offerta di consulenza si estende a Ecolabel, LCA, certificazioni ISO e valutazione dei rischi, mentre la formazione ha coperto temi come la redazione del bilancio di sostenibilità, la classificazione dei rifiuti e un Mini-master in gestione ambientale.

Un esempio significativo dell'impegno di Burgo nell'economia circolare è rappresentato dal progetto "Bianco Krofta" presso la cartiera di Tolmezzo (Udine), una struttura

chiave del gruppo. In un contesto in cui una parte dello scarto produttivo veniva considerata non recuperabile, grazie alla collaborazione con Lifeanalytics, è stato possibile trasformare questo residuo fibroso in una risorsa. Il Bianco Krofta, un sottoprodotto riciclato, è riutilizzato senza alcun trattamento preliminare, migliorando l'efficienza rispetto alla carta da macero e riducendo i tempi di lavorazione e il consumo energetico. Tolmezzo diventa così un esempio di economia circolare, come evidenziato dal Rapporto Rifiuti Urbani Friuli-Venezia Giulia dell'ARPA FVG, mostrando una riduzione nella produzione di rifiuti e nell'impatto ambientale del loro trasporto, grazie alla vicinanza tra il sito di produzione e l'impianto di destinazione. I benefici di questa collaborazione includono la promozione dell'economia circolare, in perfetta sintonia con gli obiettivi dell'Agenda 2030. Tra i risultati ottenuti vi sono il risparmio energetico, la riduzione delle emissioni di CO₂ e dei tempi di lavorazione, l'ottimizzazione dei costi e dei profitti derivanti dalla vendita dei sottoprodotti, e infine la creazione di una simbiosi industriale efficace e sostenibile.



Product Safety

Le tecnologie più avanzate per analizzare il profilo di rischio dei prodotti, garantendo sicurezza e affidabilità.

La Business Unit Product Safety si occupa di garantire la sicurezza e la conformità dei prodotti alle normative vigenti. Offre servizi di analisi, consulenza e supporto tecnico per la valutazione di rischi legati a diversi prodotti chimici e altri beni di consumo, assicurando che siano sicuri per l'uso umano e rispettino gli standard di qualità e sicurezza richiesti dal mercato.

I SERVIZI DI PRODUCT SAFETY

MATERIALI A CONTATTO CON ALIMENTI

- Analisi idoneità al contatto alimentare
- Valutazione dei rischi, screening nias e altre sostanze
- Analisi sensoriale dei materiali e microbiologiche
- Servizi testing e consulenza su plastica riciclata a contatto con alimenti
- Analisi e valutazione microplastiche
- Supporto per ottenimento standard volontari di prodotto e GMP (good manufacturing practice)

SOSTENIBILITÀ DEL PACKAGING

- Test analitici riciclabilità e separabilità
- Analisi biodegradabilità e compostabilità

ANALISI DEI MATERIALI

- Servizi analitici su Reach (registration, evaluation, authorisation and restriction of chemicals) e Rohs (restriction of hazardous substances)
- Analisi batteriologiche
- Caratterizzazione dei materiali

CASE HISTORY

LA COLLABORAZIONE CON QWARZO PER UN PACKAGING ECO-SOSTENIBILE



Qwarzo® è una soluzione tecnologica innovativa che rivoluziona l'industria del packaging grazie a un coating plastic-free che crea una barriera invisibile che migliora le caratteristiche della carta e altri materiali, mantenendone la riciclabilità. Si tratta di un coating a base minerale che, sviluppato a partire dai primi anni '90, ha visto una svolta nel 1995 con l'adozione della tecnologia sol-gel da parte dell'ing. Luca Panzeri. Dopo anni di ricerche, Qwarzo® ha guadagnato pieno riconoscimento nel 2020, diventando un punto di riferimento per una reale transizione circolare dalla plastica alla carta.

La tecnologia è sostenibile e biodegradabile. Il Gruppo Lifeanalytics negli anni ha seguito Qwarzo nell'evoluzione del proprio progetto contribuendo nello sviluppo delle corrette applicazioni della tecnologia, nello sviluppo di protocolli di test specifici e nell'individuazione del puntuale inquadramento normativo. Lifeanalytics ha fornito supporto per stabilire un nuovo protocollo funzionale di test equivalenti che tenesse in considerazione la natura dei prodotti in sola carta pur mantenendosi nel rispetto della norma condividendo con il cliente la volontà di perseguire un futuro sempre più sostenibile.



Cosmetic & Medical Device

All'avanguardia della conoscenza, per promuovere salute e benessere con soluzioni innovative e sicure.

La Business Unit Cosmetic & Medical Device è specializzata nella valutazione, test e conformità regolatoria dei prodotti cosmetici e dei dispositivi medici. Questa unità offre una gamma completa di servizi per garantire che questi prodotti siano sicuri, efficaci e conformi alle normative vigenti.

I SERVIZI COSMETIC & MEDICAL DEVICE

- Test di sicurezza ed efficacia dei prodotti
- Consulenza tecnica e assistenza regolatoria
- Analisi sensoriale
- Analisi di stabilità e periodo dopo apertura
- Studi cosmetic & medical device sostenibili e packaging

CASE HISTORY VALUTAZIONE DELL'IMPATTO BIOLOGICO NELLO SVILUPPO DI PRODOTTI PER LE PELLI SENSIBILI



La lunga collaborazione tra General Topics e il gruppo Lifeanalytics si è focalizzata sulla comprensione dei meccanismi biologici legati alla pelle, portando allo sviluppo del primo prodotto Synchroline Terproline. Negli ultimi 30 anni, l'azienda ha dedicato risorse alla creazione di soluzioni efficaci per diverse condizioni cutanee come acne, rosacea e secchezza. La collaborazione con Lifeanalytics ha permesso di esplorare non solo la sicurezza dei prodotti, ma anche la loro efficacia, dimostrando la capacità di modulare risposte allergiche e infiammatorie e, recentemente, la partnership ha riguardato anche aspetti normativi per i dispositivi medici. Questa sinergia ha contribuito significativamente all'affermazione dell'azienda grazie a un approccio innovativo e rigoroso nella ricerca ed ha permesso a General Topics di esplorare in profondità i meccanismi complessi

della "sindrome delle pelli sensibili". Attraverso lo studio dell'effetto dei prodotti sull'espressione dei recettori CD80 e CD86, con il desametonone come controllo positivo, abbiamo riscontrato una significativa riduzione nell'induzione di queste glicoproteine: questo risultato ha dimostrato l'efficacia nella modulazione della risposta allergica. Inoltre, tramite la collaborazione con Lifeanalytics è stato possibile approfondire la capacità dei prodotti di influire sulla produzione del 2receptor antagonist." Mentre l'IL1-alfa rappresenta un marker di infiammazione acuta, quando l'infiammazione diventa cronica, i cheratinociti aumentano la produzione dell'antagonista della citochina. Gli studi hanno dimostrato che, pur in presenza di una risposta infiammatoria acuta, i prodotti sono in grado di stimolare l'espressione dell'antagonista, evidenziando così un forte potere lenitivo.



Food

Sosteniamo le aziende del settore alimentare per garantire una maggiore qualità e sicurezza dei cibi, attraverso soluzioni scientifiche e tecnologie avanzate.

La Business Unit Food di Lifeanalytics è specializzata nell'analisi e nella consulenza per garantire la sicurezza, la qualità e la conformità dei prodotti alimentari. Questa Business Unit offre una vasta gamma di servizi mirati a supportare le aziende del settore alimentare in ogni fase della filiera produttiva, dall'analisi delle materie prime fino al prodotto finito.

I SERVIZI FOOD

- Analisi per la sicurezza alimentare
- Verifica etichettatura e claims
- Sistemi per la tracciabilità dei prodotti
- Verifica rintracciabilità degli ingredienti
- Piani HACCP
- Audit e ispezioni
- Consulenza normativa
- Studi di Shelf Life
- Verifica ed individuazione microorganismi patogeni
- Valutazione analisi sensoriali e test organolettici

CASE HISTORY IL "FONDAME" DELLA QUALITÀ



Il marchio "Formaggi della Famiglia Busti" rappresenta l'identità e l'origine dei prodotti del Caseificio Busti, fondato da Alessandro e Remo Busti nel 1955, nei pressi dell'attuale sede produttiva di Acciaiole, nel comune di Fauglia (Pisa). Oggi, l'eredità di questa tradizione è portata avanti da Stefano Busti, insieme ai figli Marco e Benedetta, che mantengono gli stessi criteri di produzione e controllo qualità dei fondatori. Fin dai primi passi della Busti, il gruppo Lifeanalytics ha svolto il ruolo di consulente a tutto tondo, fornendo supporto analitico, accompagnando il Caseificio Busti nell'ottenimento di certificazioni e standard di sicurezza alimentare e contribuendo poi anche allo sviluppo di prodotti innovativi come il pecorino toscano DOP. La collaborazione tra le due realtà si è rivelata una partnership di crescita reciproca, con effetti positivi sull'espansione del mercato anche a livello internazionale. Un esempio significativo di questa collaborazione è stato lo svilup-

po di una nuova copertura per i formaggi, chiamata "fondame". Storicamente, i formaggi venivano ricoperti con cenere o terra miscelata con fondame d'olio di oliva per proteggere la crosta. Tuttavia, l'uso della cenere, contenente metalli pesanti, e del fondame d'olio, considerato ormai un rifiuto, ha portato nel 2018 a una svolta: la creazione di un rivestimento sicuro che preservasse le qualità organolettiche del prodotto. Il fondame, realizzato con argilla alimentare, pasta d'olive e agenti stabilizzanti, ha eliminato i rischi di contaminazione e migliorato le caratteristiche del formaggio. Oggi, il nuovo rivestimento è utilizzato sul 50% dei prodotti del Caseificio Busti, garantendo stabilità, praticità d'uso, sicurezza e qualità. Grazie a questa innovazione, il Caseificio Busti si è distinto nel mercato, continuando a offrire prodotti sicuri e di alta qualità, frutto di un investimento nella collaborazione con Lifeanalytics che ha portato alla creazione di un metodo distintivo di copertura.



Engineering

Garantiamo la sicurezza di costruzioni e opere infrastrutturali.

La Business Unit Engineering di Lifeanalytics è specializzata nel fornire servizi di consulenza tecnica, progettazione e ingegneria nel settore pubblico e privati. Questa unità supporta le aziende nello sviluppo, nell'implementazione e nell'ottimizzazione dei processi e dei sistemi tecnici, nella tutela del patrimonio culturale nazionale garantendo conformità alle normative, efficienza operativa e innovazione tecnologica.

I SERVIZI ENGINEERING

INGEGNERIA CIVILE

- Indagini strutturali, monitoraggio e valutazione del degrado
- Prove su materiale da costruzione
- Perizie di collaudo e consulenza
- Analisi geotecniche

TECNOLOGIA DEI MATERIALI

- Analisi su matrici organiche, plastiche e gomme
- Analisi metalli metallografiche
- Prove di corrosione in atmosfera artificiale
- Indagini di failure analysis

BENI CULTURALI

- Analisi di laboratori su beni architettonici
- Diagnostica su opere d'arte
- Indagini in sito e prove non distruttive su beni architettonici
- Diagnosi e rilievi di beni

CASE HISTORY LA SALVAGUARDIA DEL PATRIMONIO CULTURALE



L'idea di conservazione del patrimonio culturale è cambiata molto nell'arco del tempo, passando dalla semplice conservazione della sua funzione estetica a quella della salvaguardia della sua funzione di testimonianza di una civiltà.

Se non correttamente conservati i beni culturali sono esposti a fattori di degrado come l'esposizione a temperatura, luce, umidità, batteri che alterano le loro proprietà fisiche ed estetiche: è indispensabile quindi ricavare informazioni sui materiali che costituiscono un'opera d'arte e la conoscenza dei fenomeni che si verificano all'interfaccia con l'ambiente.

Lo sviluppo di una procedura operativa standard (SOP) per l'applicazione di tecniche portatili non invasive e microinvasive per le analisi in situ ha lo scopo di garantire che queste tecniche siano eseguite in modo coerente, sicuro e ripetibile, riducendo al minimo il rischio di errore e assicurando la qualità dei dati raccolti stabilendo un approccio uniforme e sicuro per l'uso di strumenti portatili e garantendo il rispetto delle norme di sicurezza e qualità.

In questo lavoro è stato indagato il dipinto a olio su tela "San Girolamo nello studio" di Nicolò Buttafoco per conoscere i materiali, le tecniche e per valutarne lo stato di conservazione dell'opera: applicando la procedura operativa standard SOP, è stato possibile stabilire le tecniche e le strategie utilizzate dall'artista evidenziando il disegno preparatorio, le modalità di esecuzione pittorica e la cura che l'artista ha posto nella realizzazione delle figure.

Le fotografie sono state scattate con diverse fonti di luce, visibile, ultravioletta (UV) e infrarossa (IR), al fine di evidenziare dettagli iconografici, problemi di conservazione, tecnica pittorica e disegni preparatori, ripensamenti e/o ritocchi. La spettroscopia di fluorescenza a raggi X a dispersione di energia (EDXRF) è stata utilizzata per il riconoscimento dei pigmenti della tavolozza pittorica, degli additivi inorganici nello strato di preparazione e per identificare le aree di ridipintura. Microcampioni di materiali sono stati prelevati e analizzati mediante spettroscopia Raman, spettroscopia a riflessione totale attenuata (ATR) e spettroscopia a risonanza magnetica nucleare (1H NMR) per identificare il pigmento verde e il legante.

Grazie alla SOP applicata, il dipinto a olio su tela è stato completamente restaurato massimizzando la conoscenza dei materiali e delle tecniche e riducendo al minimo la necessità di campionamenti distruttivi.

I sistemi portatili non invasivi hanno ridotto così la necessità di campionamenti microdistruttivi inutili e dispendiosi ed hanno permesso di incrementare le informazioni relative all'oggetto d'arte su cui intervenire permettendo di delimitare e focalizzare i risultati richiesti alle indagini microinvasive con il doppio vantaggio di ridurre l'invasività sull'opera d'arte e l'invasività sull'ambiente.



LE PRATICHE AMBIENTALI



L'ENVIRONMENTAL ROADMAP DI CERBA HEALTHCARE IN 5 OBIETTIVI FONDAMENTALI

Il primo obiettivo è quello della riduzione delle emissioni di CO₂ e l'efficienza energetica. Tra il 2022 e il 2023, Cerba HealthCare ha tagliato le emissioni di CO₂ (scope 1 e 2) del 18%. Tuttavia, le emissioni scope 3, quelle indirette lungo la catena del valore, sono una sfida ancora più grande: rappresentano la fetta più consistente delle emissioni totali e il Gruppo ha iniziato a monitorarle solo nel 2023. Sul fronte dell'energia rinnovabile, il Gruppo ha compiuto passi significativi: nel 2023, il 76% dell'elettricità acquistata è stata di origine rinnovabile. Di questo, il 41% proveniva da contratti verdi con fornitori locali, mentre il 35% è stato coperto dall'acquisto di certificati di garanzia d'origine a livello di Gruppo. Ma non ci si ferma qui. Tra le priorità, c'è stata quella di aumentare la consapevolezza dei dipendenti sul risparmio energetico e di promuovere una maggiore sobrietà nei consumi. I risultati si sono iniziati ad osservare perché dal 2022 al 2023, il consumo di elettricità è diminuito del 10%. Una dimostrazione concreta che il cambiamento è possibile quando tutti si muovono nella stessa direzione.



Il secondo obiettivo cruciale ha riguardato la riduzione dell'impatto del trasporto, un elemento chiave per abbattere le emissioni di scope 3: ogni giorno, infatti, migliaia di campioni vengono movimentati tra i diversi siti di prelievo del gruppo (laboratori locali, a domicilio, ecc.) Per contenere l'impatto di questi spostamenti sulla qualità dell'aria e sul cambiamento climatico, il Cerba HealthCare ha messo in campo diverse azioni nel 2023: dall'ottimizzazione dei percorsi alla formazione dei corrieri sulla guida ecologica, fino all'elettificazione della flotta aziendale. Inoltre, il Gruppo ha rivisto la politica di viaggio dei dipendenti, introducendo nuove regole per ridurre l'impatto carbonico degli spostamenti, e ha incrementato la presenza di veicoli ibridi ed elettrici nel parco auto aziendale. Grazie a questi sforzi, la quota di auto elettriche nella flotta aziendale è salita dal 15% nel 2022 al 43% nel 2023.



“Con azioni concrete, l'azienda si impegna a ridurre la propria impronta ecologica attraverso politiche mirate”

Le pratiche ambientali di Lifeanalytics mirano direttamente alla sostenibilità e alla gestione responsabile delle risorse naturali, integrate nel cuore delle attività aziendali per ridurre l'impatto ambientale e promuovere un futuro più sostenibile. In linea con gli obiettivi dell'Agenda 2030, Lifa-

nalytics segue l'esempio della capogruppo Cerba HealthCare, che ha fatto della sostenibilità un pilastro strategico. Con azioni concrete, l'azienda si impegna a ridurre la propria impronta ecologica attraverso politiche mirate. L'obiettivo è chiaro: meno sprechi, meno emissioni, più efficienza.

Il terzo e quarto obiettivo è congiunto ed è quello di ottimizzare i consumi e ridurre i rifiuti. Il Gruppo ha avviato un processo di dematerializzazione per ridurre l'uso di carta e limitare le stampe, un passo necessario per diminuire l'impatto ambientale. Tuttavia, le attività di Cerba HealthCare continuano a generare una quantità significativa di rifiuti sanitari infettivi, principalmente costituiti da attrezzature e imballaggi monouso (come lenzuolini da visita, confezioni, siringhe, provette, camici, ecc.), che devono essere smaltiti in modo sicuro tramite fornitori di servizi accreditati. Nel 2023, il Gruppo ha fatto un passo avanti sviluppando, con il supporto di un esperto, una guida per la gestione responsabile dei rifiuti per spiegare le corrette pratiche di smistamento, puntando a migliorare la gestione dei rifiuti in modo chiaro e accessibile a tutti i dipendenti.



L'ultimo obiettivo riguarda il consumo dell'acqua, una risorsa essenziale nel core business del Gruppo; l'acqua è utilizzata nei laboratori per soddisfare le esigenze operative. Per prevenire il rischio di rilascio di sostanze chimiche nell'ambiente, il Gruppo sta lavorando all'implementazione di un sistema di monitoraggio del consumo di acqua, suddiviso per tipo di utilizzo all'interno delle diverse entità. I filtri applicati ai nostri sistemi automatizzati permettono di evitare il rilascio di liquidi trattati nella rete. Questi filtri sono regolarmente mantenuti e controllati come parte del programma di manutenzione delle attrezzature. Inoltre nel 2024, Laboratorio Cerba equipaggerà la sua nuova piattaforma tecnica con una stazione di neutralizzazione dell'ozono, garantendo l'assenza dell'uso di sottoprodotti chimici.



“L’azienda fornisce a tutti i dipendenti gli strumenti necessari per svolgere il proprio lavoro in modo consapevole, promuovendo una maggiore sensibilizzazione sugli effetti ambientali delle loro attività”

In sintonia con le politiche ambientali del Gruppo, Lifeanalytics si è impegnata nella direzione della sostenibilità ambientale monitorando costantemente le prestazioni ambientali per ridurre al minimo l’impatto sull’ambiente, focalizzandoci su alcuni obiettivi cruciali, quali l’ottimizzazione delle risorse disponibili, come acqua, energia e reagenti chimici, evitando sprechi e favorendo l’adozione di energie rinnovabili, la mobilità sostenibile

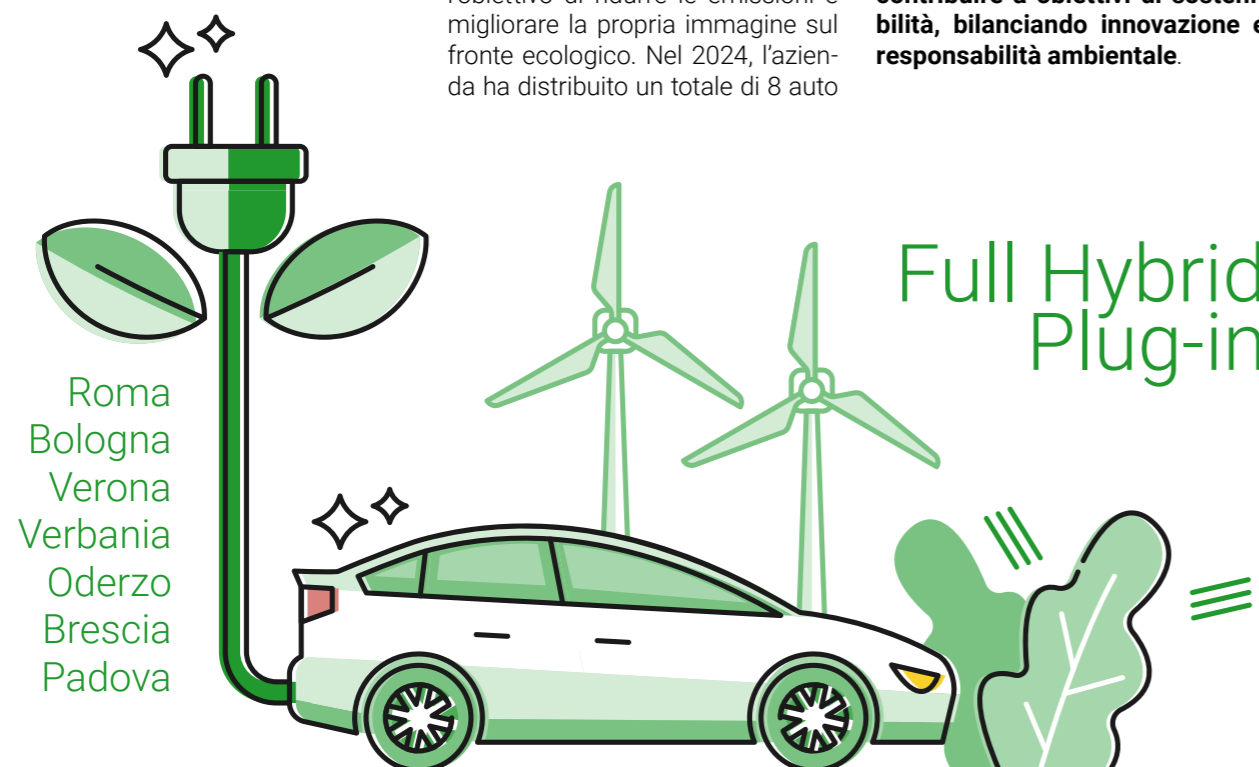
e una gestione efficiente dei rifiuti. Lifeanalytics si impegna anche a collaborare attivamente con fornitori e clienti i cui impatti ambientali indiretti sono legati alle proprie attività, con l’obiettivo di ottenere risultati vantaggiosi per entrambe le parti. Inoltre, l’azienda fornisce a tutti i dipendenti gli strumenti necessari per svolgere il proprio lavoro in modo consapevole, promuovendo una maggiore sensibilizzazione sugli effetti ambientali delle loro attività.

LA SFIDA DELLA MOBILITÀ SOSTENIBILE

Veicoli ibridi

La mobilità sostenibile è ormai una sfida centrale per le aziende che cercano di ridurre il proprio impatto ambientale. Lifeanalytics ha avviato questo percorso nel 2020, adottando veicoli ibridi con l’obiettivo di ridurre le emissioni e migliorare la propria immagine sul fronte ecologico. Nel 2024, l’azienda ha distribuito un totale di 8 auto

Full Hybrid e Plug-in tra le sue sedi in Italia, incluse quelle di Roma, Bologna, Verona, Verbania, Oderzo, Brescia e Padova. Si tratta di un impegno concreto, che dimostra come le scelte aziendali possano contribuire a obiettivi di sostenibilità, bilanciando innovazione e responsabilità ambientale.



PASSI IN AVANTI CON LA PROMOZIONE DELL’ENERGIA RINNOVABILE

416 moduli

210 mq

340,38 tonnellate di CO₂ risparmiate

L’installazione di pannelli solari nelle aziende riveste un’importanza crescente in un contesto di transizione energetica e sostenibilità: la loro installazione consente di ridurre significativamente i costi energetici, aumentando l’autosufficienza e diminuendo la dipendenza dalle fonti energetiche tradizionali. In Lifeanalytics questo processo di transizione è stato avviato a partire dal 2012 nella sede

di Lucca, dove, sono stati installati 416 moduli BAUER BS 6P2 da 240W su due campi (per una copertura di 210 mq) portando ad un impatto positivo sia dal punto di vista economico che ambientale, poiché le emissioni di CO₂ vengono ridotte, contribuendo alla lotta contro i cambiamenti climatici. Il risparmio cumulato di CO₂ dalla data di installazione degli impianti è stato di 340,38 tonnellate.

Di seguito si dettagliano gli andamenti degli ultimi 2 anni.

ANNO 2022

	PRODUZIONE kWh	IMMISSIONE kWh	AUTOCONSUMO kWh
GENNAIO	8,52	-	8,52
FEBBRAIO	2200,44	18	2.182
MARZO	7049,4	63	6.986
APRILE	7862	284	7.578
MAGGIO	10082,85	65	10.018
GIUGNO	4663,47	-	4.663
LUGLIO	5021,99	-	5.022
AGOSTO	4663,47	-	4.663
SETTEMBRE	4304,65	-	4.305
OTTOBRE	4543,19	1	4.542
NOVEMBRE	2986,61	2	2.985
DICEMBRE	1551,04	-	1.551
TOTALE	54.938	433	54.505

ANNO 2023

	PRODUZIONE kWh	IMMISSIONE kWh	AUTOCONSUMO kWh
GENNAIO	98	-	98
FEBBRAIO	261	-	261
MARZO	6.550	74	6.476
APRILE	6.242	17	6.225
MAGGIO	25	25	-
GIUGNO	2.094	-	2.094
LUGLIO	1.242	-	1.242
AGOSTO	1.083	-	1.083
SETTEMBRE	870	1	869
OTTOBRE	4.932	2	4.930
TOTALE	23.396	119	23.277



FORNITORI SOSTENIBILI: LA CHIAVE PER UN FUTURO RESPONSABILE E COMPETITIVO

I fornitori di Lifeanalytics sono selezionati con attenzione per garantire pratiche sostenibili, contribuendo a ridurre l'impatto ambientale e promuovendo un approccio responsabile lungo tutta la catena di fornitura.

La scelta di un fornitore non considera solo parametri di saving eco-

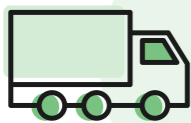
nomico e di qualità nell'offerta, in Lifeanalytics si guarda anche alla storia del fornitore e al suo impegno concreto in ambito di sostenibilità, di seguito alcuni tra i fornitori partner di Lifeanalytics e i loro tratti distintivi in tema di impegno nella sostenibilità.



Ricoh, gigante giapponese delle macchine per ufficio, sta spingendo forte sull'acceleratore della sostenibilità. Punta a coprire il 50% del suo fabbisogno energetico con fonti rinnovabili entro il 2030 e ha già raggiunto il 100% per i siti produttivi principali dal 2019. Questo taglio delle emissioni vale circa 2.000 tonnellate di CO2 risparmiate ogni anno. L'azienda è parte attiva di RE100, l'iniziativa che promuove l'uso di energia pulita. Ricoh pone molta attenzione anche agli imballaggi: tutti riciclabili, con il 50% di plastica riciclata nelle macchine e taglio drastico nell'uso della plastica. Inoltre, una comparazione recente sui modelli di fotocopiatrici MFP A3 dimostra che Ricoh stacca i concorrenti in termini di utilizzo di plastica riciclata, posizionandosi ben oltre gli standard del settore.



Repower è un fornitore con focus sulle energie rinnovabili. Si basa sulle Garanzie di Origine (GO), certificati che attestano che l'energia proviene da impianti che rispettano lo Standard CMS 83, stabilito dal TÜV SÜD. Questo significa che per ogni MWh di elettricità fornito, c'è una garanzia che viene acquistata e annullata ogni anno entro il 31 marzo, attraverso la procedura del Gestore dei Servizi Energetici (GSE). Il tutto si traduce in un mix energetico al 100% rinnovabile per il cliente, assicurando che l'energia consumata corrisponda esattamente a quella prodotta da fonti pulite. Una scelta che non lascia spazio a dubbi sull'impegno verso la sostenibilità.



EcoEridania è il leader italiano nella gestione dei rifiuti speciali, coprendo l'intera filiera: dalla raccolta al trasporto, dallo stoccaggio allo smaltimento o recupero, oltre a fornire consulenza tecnica ambientale. Il gruppo si distingue per un approccio integrato che abbraccia tutte le tipologie di rifiuti e servizi. Oltre al monitoraggio delle emissioni di gas serra, EcoEridania presta attenzione anche ad altre emissioni, comprese quelle odorose, un problema rilevante per il trattamento e lo smaltimento dei rifiuti che può influenzare le comunità locali. Sul fronte della qualità, EcoEridania effettua test sui materiali, e fornisce schede di sicurezza per i prodotti chimici per un corretto stoccaggio e smaltimento. Le emissioni principali derivano da inceneritori e termovalorizzatori, monitorate attraverso sistemi continui o stime basate sulle ore di attività. Miglioramenti in impianti come Biosud ed Eco Mistral hanno contribuito a ridurre le emissioni di SOx, VOC, particolato e altre sostanze.

IL MONITORAGGIO AMBIENTALE DEI LABORATORI DI ANALISI

Nel 2022, Lifeanalytics ha iniziato a monitorare alcuni indicatori legati al consumo di risorse e all'impatto ambientale, concentrandosi su dieci laboratori, tra cui Tortona, Signa, Valsamoggia e Roma. Nel 2023, questo monitoraggio è stato esteso a nuove sedi come Vicenza, Torino, Verona e Genova, ampliando così l'orizzonte di analisi. Una strategia precisa, volta a ottenere dati concreti e misurabili, per migliorare l'efficienza e ridurre l'impatto ambientale. **L'analisi delle dinamiche dei dati di consumo ad impatto ambientale delle dieci sedi analizzate evidenziano un sostanziale miglioramento dal 2022 al 2023**, con una considerevole riduzione del consumo medio di energia elettrica (-45% e

-96% se si considera il consumo di energia elettrica per unità di campione analizzato), dell'uso di carta per la stampa (-43%, e -22% se si considera il consumo per dipendente) e scendono in media anche i consumi di acqua per attività di laboratorio (-30%) mentre salgono i consumi di gasolio per numero di dipendenti (+64%) ma non in generale (-20%). Anche se alcune delle riduzioni più significative di questi indicatori è ascrivibile al netto calo osservato in uno o pochi laboratori a seguito anche di cambiamenti strategici verso altre aree di business, questi dati evidenziano **un crescente impegno di Lifeanalytics nella riduzione dell'impatto ambientale legato alle attività di analisi.**

-45%
energia elettrica



-43%
carta stampata



-30%
acqua di laboratorio



	VARIAZIONE PERCENTUALE DAL 2022 AL 2023
Consumo Energia elettrica (Kwh) [Energia elettrica Attiva]	-45%
Consumo Energia elettrica (Kwh) [Energia elettrica Attiva/Numero di campioni]	-76%
Gasolio consumato (lt) per campionamenti e consulenze presso le aziende	-20%
Gasolio consumato (lt) per campionamenti e consulenze presso le aziende per numero di dipendenti	+64%
Carta per stampa [numero di risme di carta]	-43%
Carta per stampa per dipendente [numero di risme di carta/Numero di dipendenti]	-22%
Consumo di acqua per attività di laboratorio [metri cubi]	-30%

LE CERTIFICAZIONI AMBIENTALI DEL GRUPPO



CERTIFICAZIONE ISO 14001: 2015

- Sede di Battipaglia (SA) Certificazione da parte di Certieuro
- Sede di Oderzo (TV) Certificazione da parte di Certieuro
- Sede di Olbia (SS) Certificazione da parte di Certieuro
- Sede di Rocca de' Baldi (CN) Certificazione da parte di Certieuro
- Sede di Roma (RM) Certificazione da parte di Certieuro
- Sede di Signa (FI) Certificazione da parte di Certieuro
- Sede di Sovizzo (VI) Certificazione da parte di Certieuro
- Sede di Torino Srl Certificazione da parte di Certieuro
- Sede di Tortona (AL) Certificazione da parte di Certieuro
- Sede di Valsamoggia (BO) Certificazione da parte di Certieuro
- Sede di Firenze Certificazione da parte di Certieuro
- Sede di Lucca Certificazione di Certiquality
- Sede di Oderzo Certificazione da parte di Certieuro

CERTIFICAZIONE EMAS

- Sede di Lucca: ha adottato un sistema di gestione ambientale conforme al Regolamento EMAS per il miglioramento dell'efficienza ambientale (Eco-Management and Audit Scheme)

CERTIFICAZIONE MINISTERO AMBIENTE E TUTELA DEL TERRITORIO E DEL MARE

- Sede di Oderzo Albo gestori Ambientali - n. iscrizione: VE/017777

AUTORIZZAZIONE DEL MINISTERO DELLA SALUTE (DECRETO PMC 11/2022) PER LA PRODUZIONE (CONTROLLI CHIMICI) DI PRESIDI MEDICO CHIRURGICI PER DISINFETTANTI E SOSTANZE IN COMMERCIO AD USO UMANO ED AMBIENTALE AI SENSI DEL DPR 6 OTTOBRE 1998, N° 392

- Sede di Verbania

QUALIFICA MINISTERO DELLA SALUTE PER LABORATORI CHE EFFETTUANO ANALISI DELL'AMIANTO SECONDO D.M. DEL 14/05/1996:

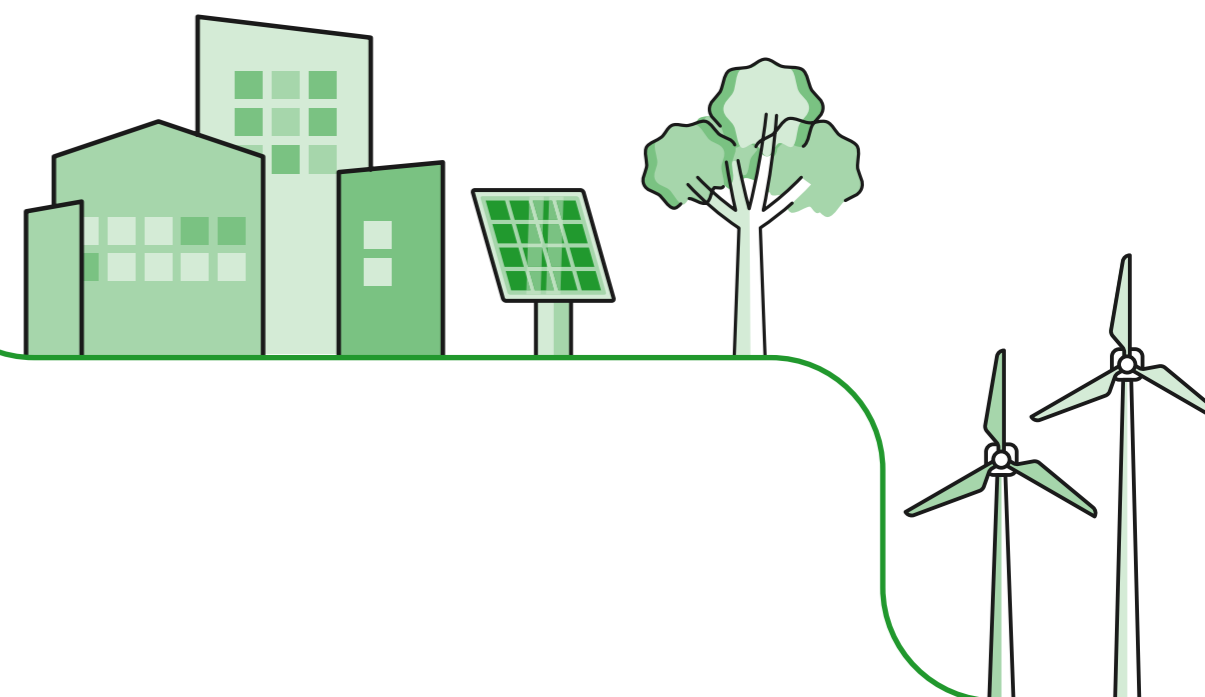
- Sede di Vicenza: tecniche MOCF, SEM e DRX
- Sede di Roma: tecniche MOCF, SEM e DRX
- Sede di Firenze: tecnica FTIR
- Sede di Torino: tecniche MOCF, SEM e DRX

ECOLABEL

- Sede di Lucca: ha ottenuto l'accreditamento Accredia per tutte le prove per l'assegnazione del marchio ECOLABEL del tessuto carta.

LAGA PN 98

- Sede di Lucca: ha ottenuto l'accreditamento per il campionamento e l'analisi dei rifiuti destinati alla Germania.



COLTIVIAMO IL VALORE



PERSONE E COMUNITÀ

“Lifeanalytics promuove attivamente la consapevolezza del valore della diversità, considerandola un elemento chiave per il rafforzamento della coesione sociale”

Lifeanalytics adotta politiche al fine di valorizzare le competenze e le carriere dei suoi dipendenti, allineandosi pienamente ai principi di eccellenza e sviluppo promossi dalla capogruppo. La sicurezza sul lavoro è una priorità imprescindibile, soprattutto per il personale che opera nei laboratori, dove ogni giorno si affrontano sfide tecniche e operative complesse. L'azienda pone una forte attenzione alla prevenzione dei rischi psicosociali, attraverso una formazione specifica volta a promuovere la salute mentale e il benessere sul posto di lavoro.

Lifeanalytics ha implementato il sistema di telelavoro flessibile, che non solo facilita un sano equilibrio tra vita lavorativa e privata, ma garantisce anche il rispetto degli orari e del diritto alla disconnessione, offrendo ai dipendenti la possibilità di gestire il proprio tempo con maggiore autonomia e serenità.

L'impegno per l'inclusività e la non discriminazione si riflette in ogni aspetto della gestione delle risorse umane. Lifeanalytics promuove attivamente la consapevolezza del valore della diversità, considerandola un elemento chiave per il rafforzamento della coesione sociale e per migliorare le performance aziendali.

I PRINCIPI CARDINE DELLA GESTIONE DEL PERSONALE E DELLE RELAZIONI CON I COLLABORATORI E FORNITORI

Lifeanalytics si distingue per una gestione del personale che mette al centro la responsabilità sociale, seguendo principi essenziali e fondamentali. Primo fra tutti, la valorizzazione dei collaboratori, promuovendo il rispetto della libertà, dignità, e sicurezza dei dipendenti sul luogo di lavoro. Viene garantita la libertà sindacale e il diritto alla contrattazione collettiva, così come salari dignitosi, l'assenza di discriminazioni e una corretta gestione dell'orario lavorativo. Lifeanalytics promuove lo sviluppo professionale e personale dei suoi dipendenti, favorendo una crescita continua e condividendo con loro diritti e doveri.

A ciò si aggiunge un fermo divieto dell'utilizzo di lavoro infantile, forzato o obbligato, assicurando un ambiente lavorativo equo e rispettoso delle norme internazionali. La responsabilità etica di Lifeanalytics si estende anche alle relazioni con i fornitori, con cui si creano partnership mirate non solo all'innovazione e al vantaggio competitivo, ma anche ad accrescere la consapevolezza del loro ruolo etico e sociale all'interno del panorama aziendale.

PERSONALE

Nel biennio 2022-2023, la percentuale di personale maschile nella categoria degli impiegati era del 51%, indicando una sostanziale parità di genere in questo inquadramento professionale.

Al contrario, la prevalenza degli operai maschi è aumentata sensibilmente, passando dal 63% al 65% (gli operai maschi sono passati da 28 a 30 unità, mentre le operaie femminili sono diminuite di due unità).



impiegato

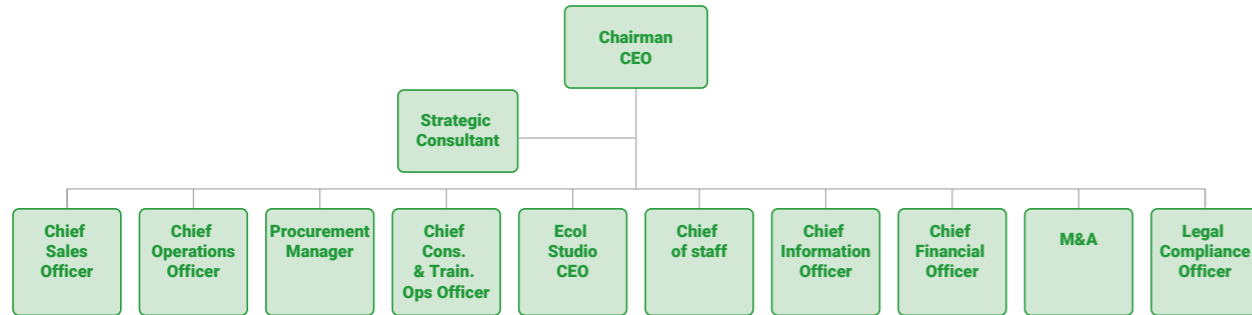
tirocinante

operaio

dirigente

2022	FEMMINILE	383	0	16	0
	MASCHILE	402	0	28	4
	20 - 30	219	0	10	0
	30 - 50	469	0	20	0
	> 50	89	0	14	4
2023	FEMMINILE	347	0	14	2
	MASCHILE	368	0	30	3
	20 - 30	201	0	11	0
	30 - 50	426	0	20	0
	> 50	84	0	13	5

In positivo si segnala un significativo aumento delle donne in posizioni dirigenziali, che nel 2023 hanno raggiunto il 40% del totale, segnando una crescita importante della presenza femminile nella leadership aziendale.



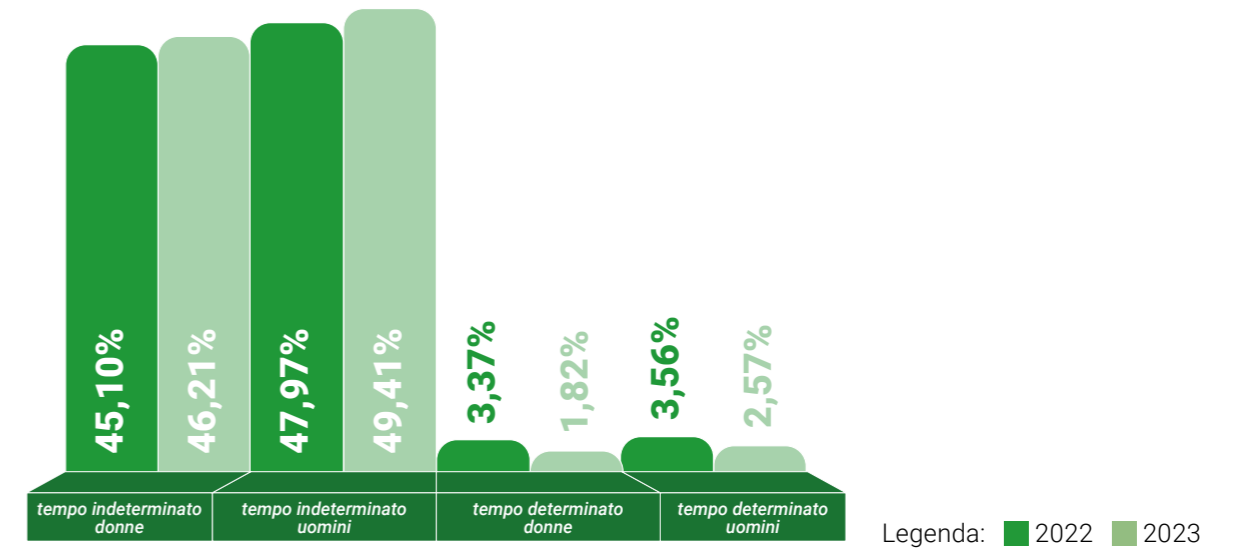
Nell'iconografia di cui sopra consideriamo solo il livello sotto il Presidente.



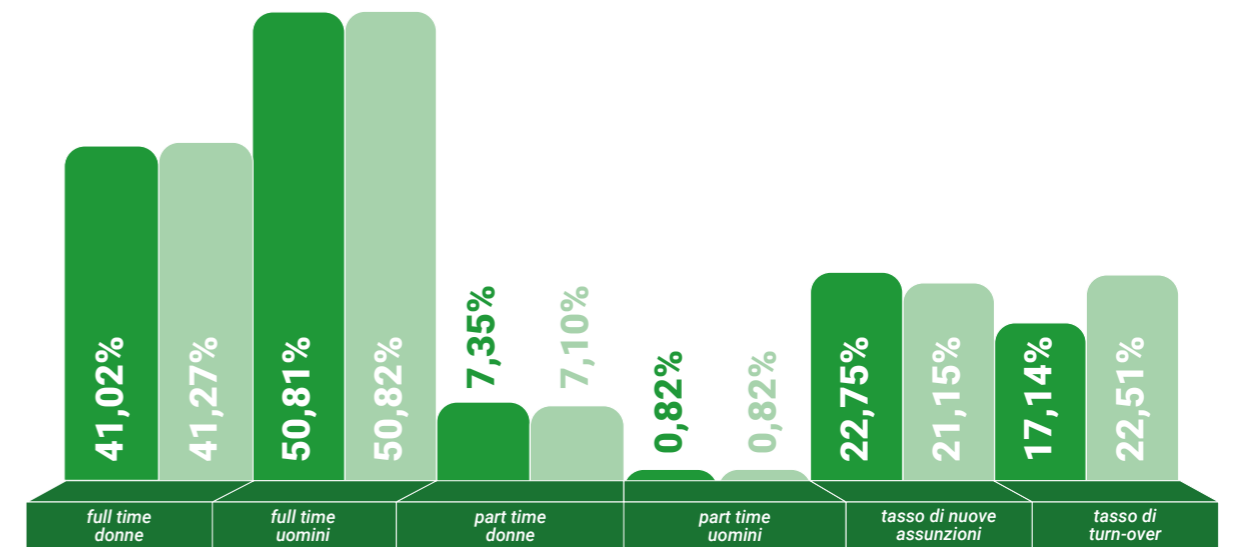
Le politiche del personale riflettono l'impegno di Lifeanalytics per creare un ambiente di lavoro positivo, sicuro e stimolante, in grado di attrarre e trattenere talenti e di favorire il benessere e lo sviluppo professionale dei propri dipendenti. **L'analisi dei dati relativi al personale evidenzia un divario limitato negli inquadramenti tra uomini e donne**, con

una differenza di circa il 3% a favore degli uomini nei contratti a tempo indeterminato durante il periodo osservato. Tuttavia, si rileva una diminuzione generale dell'incidenza dei contratti a tempo determinato. Inoltre, le donne richiedono il part-time più frequentemente rispetto agli uomini, anche se le differenze non risultano particolarmente marcate.

NUMERO TOTALE DI DIPENDENTI PER CONTRATTO DI LAVORO
(a tempo indeterminato e determinato), per genere



NUMERO TOTALE DI DIPENDENTI PER TIPOLOGIA DI IMPIEGO
(tempo pieno e part-time), per genere



SMART WORKING

Con il ricorso all'istituto del lavoro agile, o smart working, Lifeanalytics intende favorire la conciliazione dei tempi di vita e di lavoro, nonché sperimentare iniziative volte ad incentivare una cultura gestionale incentrata su obiettivi e risultati. In linea con quanto previsto dagli artt. 18 e ss. dalla Legge 22 maggio 2017, n.81, il lavoro agile è una modalità flessibile che consente al personale di lavorare da sedi diverse dalla consueta, come la propria abitazione. È applicabile ai lavoratori subordinati con almeno due mesi di servizio, per attività compatibili con il

lavoro a distanza, che devono essere autorizzate dai responsabili. Il lavoro agile richiede un accordo individuale che definisce durata e condizioni, con possibilità di proroga previa valutazione e comunicazione. Le giornate di smart working devono essere pianificate e approvate anticipatamente, e l'attività deve essere monitorata per garantire risultati adeguati. Gli strumenti informatici utilizzati devono rispettare le norme di sicurezza e i costi della connessione internet sono a carico del lavoratore. Il lavoro agile deve seguire l'orario aziendale e garantire la riservatezza dei dati.

"Il lavoro agile deve seguire l'orario aziendale e garantire la riservatezza dei dati"

Conciliazione dei tempi di vita e di lavoro



Lavoro agile
Modalità flessibile

SICUREZZA SUL LAVORO

"La media degli infortuni si è mantenuta stabile a 0,4, in linea con il 2022"

media
30
persone
per laboratorio



media
51.000
ore lavorate



media
36.000
campioni



Lifeanalytics monitora diversi parametri legati all'ambiente di lavoro, focalizzandosi su nove laboratori chiave: Battipaglia, Oderzo - LG Inca, Olbia, Rocca, dei Baldi Roma, Signa, Sovizzo, Tortona e Valsamoggia. Nel 2023, questi laboratori hanno impiegato in media 30 persone, registrato oltre 51.000 ore lavorate e analizzato circa 36.000 campioni. La media degli infortuni si è mantenuta stabile a 0,4, in linea con il 2022, mentre l'indice IF, che misura il rapporto tra infortuni e ore lavorate, ha mostrato una significativa diminuzione rispetto all'anno precedente. Anche l'indice IGI è migliorato dal 2022 al 2023, segnando un ulteriore passo avanti in termini di sicurezza sul lavoro.

Lifeanalytics è fermamente impegnata nella protezione della salute e della sicurezza sul posto di lavoro, con particolare attenzione alla prevenzione di incidenti, infortuni e malattie professionali. Per raggiungere questi obiettivi, l'azienda si adopera per garantire:

- Ambienti di lavoro sicuri e salubri, finalizzati alla prevenzione di lesioni e malattie correlate al lavoro;
- Un costante monitoraggio dei rischi associati alle attività lavorative, sia nelle decisioni strategiche che nelle operazioni quotidiane, svolte direttamente o attraverso fornitori;
- Una significativa riduzione dei rischi per la salute e la sicurezza, valutando sia la probabilità che la gravità degli stessi;

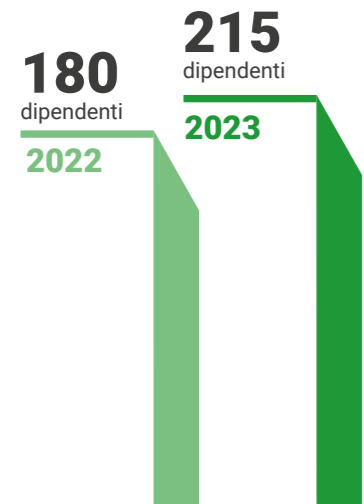
- Una comunicazione sistematica e trasparente riguardo alle prestazioni di sicurezza, assicurando l'affidabilità dei dati forniti;
- La sensibilizzazione e il coinvolgimento dei fornitori nel perseguire obiettivi comuni di salute e sicurezza, implementando una "stop work policy" per situazioni che possano compromettere la sicurezza o l'ambiente;
- Un miglioramento continuo delle modalità di coinvolgimento del personale, favorendo la partecipazione e la consultazione dei lavoratori e dei loro rappresentanti per l'evoluzione del sistema di gestione della qualità, ambiente, salute e sicurezza sul lavoro.

	2023	VARIAZIONE PERCENTUALE DAL 2022 AL 2023
N° dipendenti (media)	30,40	3,6
Ore lavorate (media)	51.738,77	4.196,04
N° campioni (media)	36.854	-7.756,2
N° infortuni (media)	0,40	0
N° near miss (media)	0,30	-0,1
N° giorni infortuni (media)	12,40	5,6
IF1 (media)	10,78	-179,37
IGI (media) = [gg di assenza (escluso quello in cui l'infortunio è avvenuto) + gg di invalidità permanente x convenzione / n° di ore lavorate] x 1.000.	0,29	-0,14

FORMAZIONE

Lucca

Nel 2022 la sede di Lucca ha organizzato corsi di formazione per 180 dipendenti, saliti a 215 nel 2023



Formazione sul lavoro

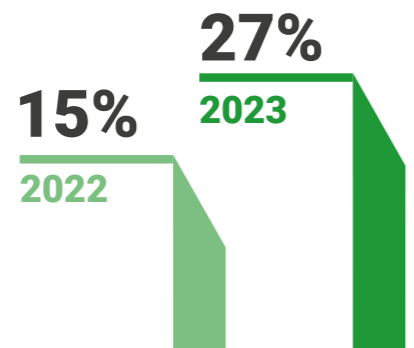
Lifeanalytics offre diversi tipi di formazione secondo il piano formativo annuale - un documento strategico che definisce le attività di formazione destinate al personale dell'azienda, basandosi sulle procedure interne e sui requisiti specifici di ciascun ruolo. Per il 2023, per esempio, gli obiettivi principali della formazione hanno incluso:

- Formazione sul sistema qualità: indirizzata al nuovo personale del 2022, con partecipazione a audit e studio delle norme ISO 9001, 14001 e 45001;
- Formazione sulla norma ISO 17025: attraverso audit e approfondimento delle norme tecniche e dei regolamenti specifici;
- Formazione in ambiente e sicurezza: focalizzata sui sistemi di gestione ambientale e della sicurezza, per ottenere e mantenere le certificazioni ISO 14001 e 45001;
- Formazione come auditor: per la conduzione di audit interni e il rafforzamento della qualità e sicurezza nelle sedi del Gruppo Lifeanalytics;
- Formazione specifica sulla sicurezza e ambiente: secondo i piani dettagliati redatti dagli ASPP.

Promuove una cultura aziendale responsabile e conforme alle normative vigenti, migliora la reputazione dell'azienda e la produttività: i dipendenti ben informati sui rischi e sulle misure di prevenzione, infatti lavorano in modo più consapevole e sicuro, diminuendo il rischio di incidenti.

Per questo Lifeanalytics si impegna nell'erogare annualmente corsi che tutelino la loro sicurezza:

- Corso antincendio livello 2 e aggiornamenti;
- Corso Primo soccorso gruppo B e C e aggiornamenti;
- Corso PLE - Corso per Conduzione di Piattaforme Mobili Elevabili e aggiornamenti;
- Formazione specifica e generale salute e sicurezza rischio basso e aggiornamenti;
- Formazione specifica e generale salute e sicurezza rischio alto e aggiornamenti;
- Corso Preposti e aggiornamenti - Formazione specifica mirata a preparare i lavoratori che assumeranno il ruolo di preposti, ovvero supervisor incaricati di garantire il rispetto delle norme di sicurezza sul lavoro;
- Corso RSPP - Responsabile del Servizio di Prevenzione e Protezione e ASPP - Addetto al Servizio di Prevenzione e Protezione e aggiornamenti;
- Corso DPI 3° categoria e cadute dall'alto e relativi aggiornamenti;
- Corso sulla Direttiva Seveso e aggiornamenti - formazione professionisti sulla gestione del rischio di incidenti industriali rilevanti, in conformità alla normativa europea che tutela la sicurezza di persone e ambiente;
- Corso prevenzione e protezione da pericoli in presenza di H2S e aggiornamenti;
- Sensibilizzazione antincendio.



Percentuale del personale addetto alla sicurezza che ha ricevuto una formazione specifica su diritti umani e sicurezza



“Investire nella formazione significa investire nel futuro dell'azienda, garantendo crescita e sviluppo sostenibile. Un team preparato è un valore aggiunto che fa la differenza nel raggiungimento degli obiettivi aziendali”

Location Manager Academy



Formazione campionatori

STAKEHOLDER

TERRITORIALITÀ DIFFUSA E SOSTENIBILITÀ



Il tema della territorialità diffusa rappresenta un aspetto cruciale nel panorama competitivo e Lifanalytics adotta un modello di business orientato alla vicinanza e alla conoscenza approfondita del territorio. I campionatori operano in prossimità dei clienti, riducendo così il percorso da percorrere e, di conseguenza, le emissioni di CO₂. Questo approccio consente una migliore comprensione delle specificità locali, inclusi usi e costumi degli enti di controllo.

Lifanalytics si distingue come service provider piuttosto che come semplice laboratorio di analisi. Oltre a fornire test di laboratorio e servizi di misurazione della sostenibilità, l'azienda offre consulenza e formazione. Essa supporta i clienti nell'adozione di materiali innovativi e nella promozione della cultura della sostenibilità, andando oltre il mero aspetto tecnico per contribuire a un cambiamento più ampio e consapevole.

Con l'impegno quotidiano di 60 commerciali nel diffondere la conoscenza della sostenibilità, Lifanalytics promuove una consapevolezza capillare e diffusa, supportando così un'ampia crescita della cultura sostenibile a livello nazionale.

Consapevolezza capillare e diffusa

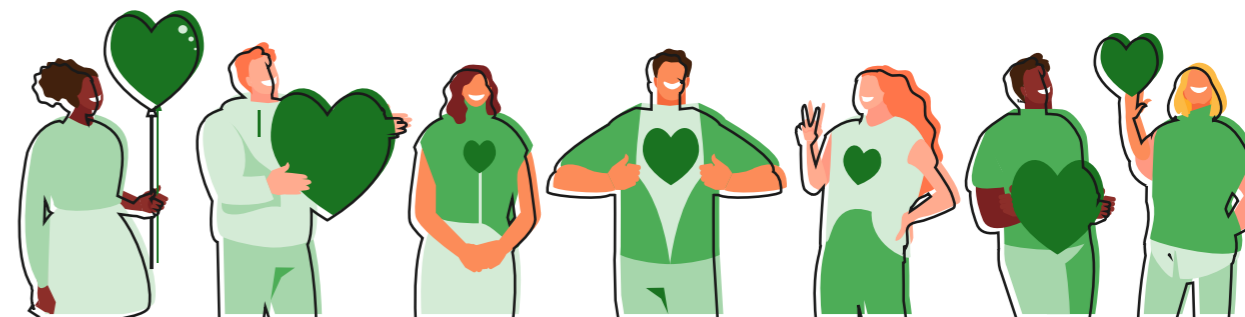


"Lifanalytics adotta un modello di business orientato alla vicinanza e alla conoscenza approfondita del territorio"

IMPATTI SULLE COMUNITÀ

"Lifanalytics contribuisce a stimolare un senso di responsabilità sociale tra i propri dipendenti e partner"

Lifanalytics, nel perseguire il suo obiettivo di coniugare l'innovazione con la responsabilità sociale, ha dimostrato **un costante impegno verso la comunità attraverso iniziative di donazione e sostegno a progetti di rilevanza sociale**. Attraverso queste donazioni, Lifanalytics non solo supporta direttamente cause meritevoli, ma contribuisce anche a stimolare un senso di responsabilità sociale tra i propri dipendenti e partner. In questo modo, Lifanalytics dimostra che le attività imprenditoriali possono andare oltre il mero aspetto economico, influenzando positivamente il contesto sociale e ambientale in cui opera.



Un piccolo aiuto per le alluvioni in Emilia-Romagna

Nel 2023, le alluvioni ed esondazioni in Emilia-Romagna hanno sconvolto un'intera comunità. Di fronte a una regione alle prese con la devastazione dell'acqua, in tantissimi hanno chiesto di poter dare una mano. Per esser vicini ai nostri colleghi dell'Emilia-Romagna, Lifanalytics sede di Lucca ha avviato una raccolta fondi per sostenere i colleghi e le colleghe colpiti da questa calamità.

Il sostegno ai "Bambini delle Fate"

Tramite donazione, Lifanalytics è tra le imprese che offrono supporto al progetto "I Bambini delle Fate", un'impresa sociale fondata nel 2005 per sostenere ragazzi con autismo. L'impresa conta su oltre 900 imprenditori che "adottano vicinanza" a progetti di inclusione per bambini e ragazzi con autismo e altre disabilità. In Toscana ci sono tre progetti importanti: a Firenze, la Cooperativa Sociale Allenamento offre un programma basato sull'approccio comportamentale (ABA) per sostenere bambini con autismo, facilitando il loro inserimento nel mondo; a Pisa il progetto "DopoDinoi" offre un ambiente positivo per l'apprendimento e l'inserimento lavorativo, con esperienze di formazione pratica in agricoltura; a Siena ANFFAS Altavaldelsa Onlus gestisce "Lavoro...al Centro", che crea percorsi gradualmente verso l'inserimento lavorativo per giovani adulti con disabilità.

Donazioni Sostegno a progetti sociali

ATTIVITÀ 2023

MONDO EVENTI LIFEANALYTICS

Lifeanalytics si posiziona come voce autorevole di expertise sul mercato per le Business Unit in cui opera attraverso il presidio e delle più importanti fiere nazionali ed internazionali con sessioni di speech, organizza webinar sui temi più importanti per i Clienti, ed eventi per l'aggiornamento tecnico e scientifico.

OGNI ANNO

+30
fiere
di settore



+5
eventi
proprietary



+50
webinar

+16
pubblicazioni
scientifiche

WEBINAR



ARTICOLI E PUBBLICAZIONI

- Forbes Vol.23, Novembre 2023
- Alimenti e Bevande
- Carta e Cartiere
- Industria della carta
- Cores
- "La valutazione del rischio incendio alla luce del decreto ministeriale del tre settembre 2021"
- "Quantificare la propria Carbon Footprint per intraprendere un percorso verso l'efficiamento e la sostenibilità"
- Valutazione dell'esposizione inalatoria ad agenti chimici aerodispersi ai sensi della UNI EN 689:2019
- "Sicurezza Sostanze Chimiche: Reach e CLP. Il punto della situazione sui controlli"
- Alimenti e Allergeni: Cosa stiamo facendo?
- Challenge Test Microbologico: Strumento a supporto della sicurezza alimentare
- Etichettatura dei prodotti alimentari
- Inquinamento PFAS: Contaminazione a catena
- Challenge Test sugli Alimenti: Non solo Listeria monocytogens, non solo RTE
- Danno tricologico da esposizione UV
- La biomimesi di proprietà di prodotto per lo sviluppo di test in vitro – resistenza al dilavamento su prodotti solari
- Sviluppo e valutazione metodologica per la separazione e quantificazione di Galaxolide contro Versalide in matrici cosmetiche complesse
- Test di fotostabilità in vitro



EVENTI E FIERE

“Nel corso degli anni il Gruppo Lifeanalytics ha partecipato alle più importanti manifestazioni di settore con tutte le proprie Business Unit”

- Cibus
- Tutto Food
- Marca
- RICHMOND HSE Forum Autumn
- REMTECH
- RICHMOND HSE Forum Winter
- AMBIENTE E LAVORO
- RICHMOND Sustainability Business Forum
- Evento proprietario - IV GAMMA
- IMMS2023
- La IV Gamma, tra sostenibilità e mercato: sfide e ricette anti crisi
- Cosmetic 360
- Cosmet'in Lyon
- Incosmetic
- Making Cosmetics
- Simposio AFI
- Empack
- Interpack
- MIAC
- ECOMONDO
- Evento proprietario - REACH e RoHS
- Evento proprietario - Il Packaging Oggi e Domani
- Conference Coating e INK
- Conference FCM EXPERT
- Conference Compliance Stresa
- Conference Plastic
- Conference Adeshives
- Conferenza Aticelca



LE NOVITÀ DEL 2024

EVENTO PROPRIETARIO: SAFE FOR NETWORK Generiamo valore insieme.

“Crediamo che mettere in contatto Aziende che si contraddistinguono per capacità di visione e anticipo dei trend dei mercati generi valore; progettare congiuntamente azioni al supporto della crescita dei nostri Partner e condividerne i successi in un network rappresenti un volano importante”



Nel 2024, Lifeanalytics ha intrapreso diverse iniziative volte alla promozione sociale e al sostegno delle comunità locali, che desideriamo raccontare brevemente per evidenziare l'impegno dell'azienda verso un impatto positivo e condiviso.

Lifeanalytics lancia il programma "Referral" per attrarre i migliori talenti

Il programma funziona per segnalazione di talenti adatti alle posizioni aperte. Ogni dipendente può segnalare una o più persone idonee per una posizione specifica e se il candidato segnalato viene assunto e supera il periodo di prova, il segnalante riceve un premio in buoni spesa.

Lifeanalytics Running Team per aiutare la ricerca sul cancro

Da sempre dedita a garantire un ambiente sano e sicuro, Lifeanalytics è onorata di appoggiare l'Associazione Italiana per la Ricerca sul Cancro (AIRC) nel suo fondamentale lavoro per la ricerca e la cura del cancro. Nel 2024, Lifeanalytics ha lanciato il Lifeanalytics Running Team, una sfida collettiva entusiasmante per coprire insieme 6.310 km, la distanza che separa il laboratorio più a sud da quello più a nord d'Italia, andata e ritorno. L'obiettivo, da raggiungere entro il 31 dicembre 2024, non solo offriva ai partecipanti l'opportunità di vincere buoni per scarpe da corsa, ma soprattutto prevedeva una donazione alla fondazione AIRC per la ricerca sul cancro al raggiungimento del traguardo. Con grande soddisfazione, l'obiettivo è stato superato già ad aprile, con un totale di 6.713,67 km percorsi!



Lifeanalytics per Il Sogno Onlus

Il Sogno Onlus è un'associazione che si rivolge a bambini e ragazzi diversamente abili e alle loro famiglie, allo scopo di sostenerli e accompagnarli nel percorso di crescita, riabilitazione assistenza e autonomia: attività elaborate da personale qualificato e strutturate all'interno di laboratori di Autonomia, Musicoterapia, NeuroPsicomotricità, Idrokinesiterapia, Logopedia, laboratorio sperimentale a pedagogia Montessori, laboratorio sensoriale genitori e figli, terapia assistita con animali (pet therapy). Il progetto che abbiamo condiviso a favore di questa associazione consiste nell'acquisto dei beni necessari per la realizzazione di una palestra, con arredamento dello spazio e materiali a scopo riabilitativo motorio e neuropsicomotorio di bambini e ragazzi.



NOTA METODOLOGICA

Il Rapporto di Sostenibilità rappresenta lo strumento chiave di Lifeanalytics per documentare le sue performance ambientali e sociali.

Questo rapporto offre una visione complessiva dell'impegno dell'azienda verso la sostenibilità socio-ambientale, evidenziando risultati concreti e tracciando il percorso per i prossimi anni. Redatto su base volontaria, il Rapporto prepara il terreno per una futura rendicontazione non finanziaria, allineandosi agli standard GRI (Global Reporting Initiative), i più diffusi a livello globale, e integrando i requisiti della Corporate Sustainability Reporting Directive (CSRD). Quest'ultima richiede alle imprese di divulgare informazioni su rischi, opportunità, obiettivi e impatti relativi alle tematiche ambientali, sociali e di governance, entro tempi prestabiliti.

L'approccio adottato da Lifeanalytics nella rendicontazione rispecchia i principi di accuratezza, equilibrio, chiarezza, comparabilità, tempestività e verificabilità. La rendicontazione si concentra sui temi in cui l'azienda esercita o potrebbe esercitare un impatto significativo su ambiente e persone.

Lifeanalytics ha avviato un processo di miglioramento continuo nella rendicontazione analitica degli impatti socio-ambientali e nel consolidamento dell'analisi di materialità. Il presente Rapporto di Sostenibilità copre il periodo finanziario dal

1° gennaio 2022 al 31 dicembre 2023, salvo dove diversamente specificato. Per garantire una rappresentazione accurata e tempestiva delle performance aziendali, sono stati inclusi indicatori qualitativi e quantitativi, sottoposti a verifiche di accuratezza.

I dati contenuti nel Rapporto sono stati forniti da diversi dipartimenti aziendali e relativi responsabili: Chairman Roberto Pisa; Chief Sales Officer M. Saltarelli; Marketing L. Lupi; Chief Operations Officer A. Pagliani; Procurement L. Lazzari; Chief of Staff A. Menici; Chief Financial Officer M. Gandini; Legal & Compliance Officer C. Iacopetti; Sistemi di Gestione E. Giannotti; HSE Manager – RSPP F. Del Todesco. I dati relativi al monitoraggio ambientale sono stati raccolti esclusivamente in alcune sedi operative, nello specifico: Tortona, Signa, Valsamoggia, Battipaglia, Oderzo, Olbia, Rocca, Roma e Sovizzo. Lifeanalytics inoltre monitora diversi parametri legati all'ambiente di lavoro, focalizzandosi su nove laboratori chiave: Battipaglia, LG Inca, Oderzo, Olbia, Rocca, Roma, Signa, Sovizzo, Tortona e Valsamoggia. Gli indicatori che sono riportati nel rapporto sono le medie delle osservazioni registrate per questi laboratori e hanno valore puramente descrittivo.

Per ulteriori informazioni sul Rapporto, si prega di contattare: marketing@lifeanalytics.it



Lifeanalytics 

ANALISI DI LABORATORIO | CONSULENZA | FORMAZIONE

Via Pezza Alta, 22
31046 Oderzo (TV)
P.IVA 14996171006 | C.F. 03670110265
T. +39 0422 1721991
www.lifeanalytics.it

follow us 